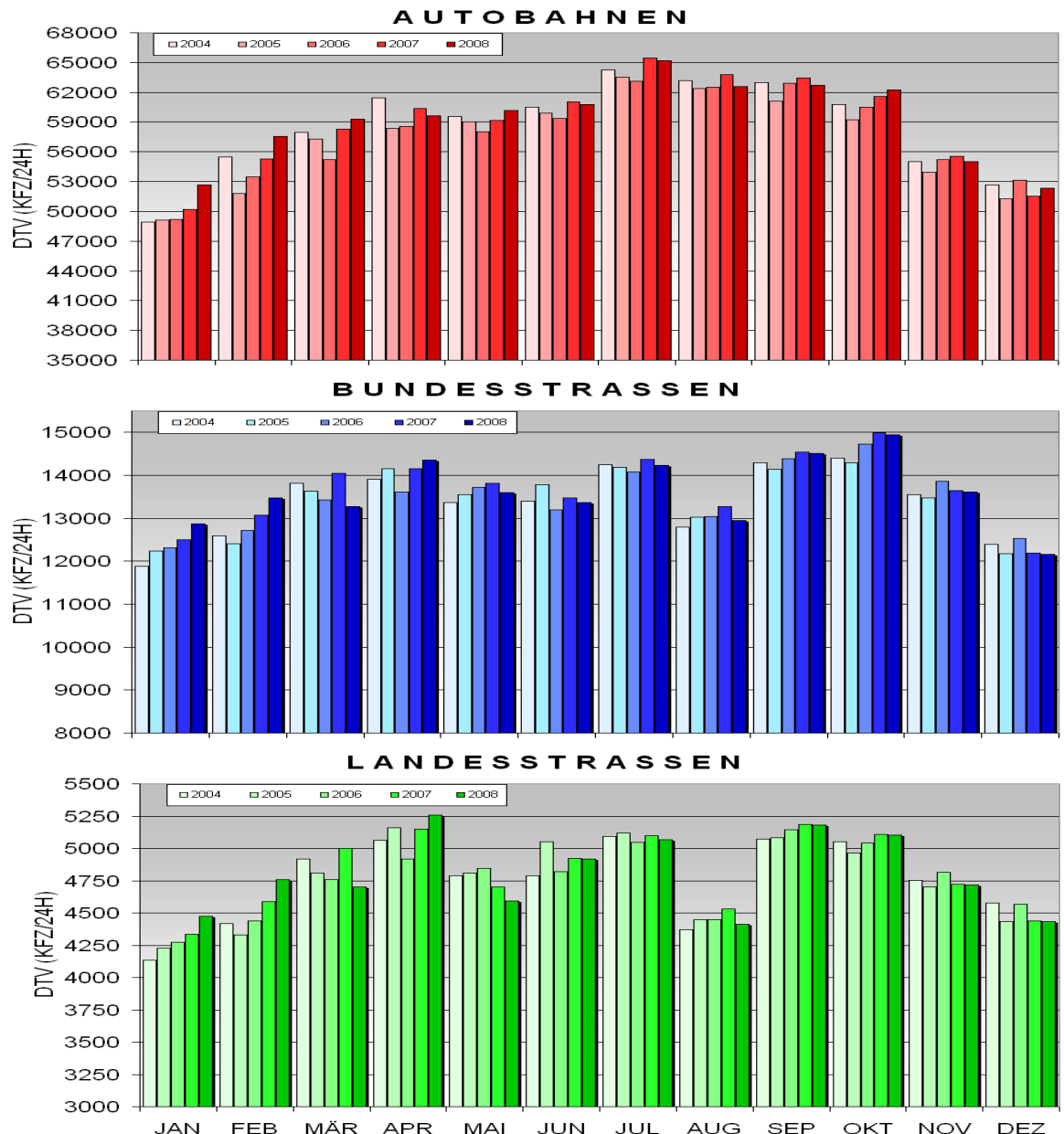


# Automatische Straßenverkehrszählungen in Baden-Württemberg

Ergebnisse Jahr 2008

## DURCHSCHNITTLICHE TÄGLICHE VERKEHRSTÄRKEN JE MONAT 2004 BIS 2008



Herausgeber: Regierungspräsidium Tübingen – Landesstelle für Straßentechnik  
 Bearbeitung: Büro für angewandte Statistik, Aachen



**Baden-Württemberg**

REGIERUNGSPRÄSIDIUM TÜBINGEN

# Automatische Straßenverkehrszählungen in Baden-Württemberg

## Ergebnisse Januar - Dezember 2008

### Entwicklung des Kfz-Verkehrs auf **A u ß e r o r t s s t r a ß e n**

Januar - Dezember 2008/2007

Straßenklasse	Anzahl Zählstellen *	Alle Tage (Mo-So)	Werktage (Mo-Fr)	Sonn- und Feiertage (So+F)
Autobahnen	30	+ 0,6 %	+ 0,6 %	+ 0,2 %
Bundesstraßen	31	- 0,5 %	- 0,6 %	- 1,3 %
Landesstraßen	28	- 0,4 %	- 0,4 %	- 2,0 %

### Entwicklung des Kfz-Verkehrs auf **A u t o b a h n e n**

Januar - Dezember 2008/2007

Autobahn	Anzahl Zählstellen *	Alle Tage (Mo-So)	Werktage (Mo-Fr)	Sonn- und Feiertage (So+F)
A 5	9	+ 0,6 %	+ 0,5 %	+ 1,2 %
A 6	4	+ 0,8 %	+ 0,7 %	+1,1 %
A 7	1	- 0,3 %	- 0,7 %	+ 1,5 %
A 8	2	+ 1,9 %	+ 1,5 %	+ 1,9 %
A 81	4	- 0,2 %	+ 0,4 %	- 0,3 %

\* Zählstellenauswahl für Entwicklungsbetrachtungen

**Herausgeber:** Regierungspräsidium Tübingen - Landesstelle für Straßentechnik  
**Bearbeitung:** Büro für angewandte Statistik, Aachen

## Jahresentwicklung 2008/2007

### - Kfz-Verkehr -

Für das Gesamtnetz der BAB sowie für das übrige von Verkehrsverlagerungen weitgehend unbeeinflusste Netz wurden die folgenden durchschnittlichen täglichen Verkehrsstärken (DTV) 2008 berechnet:

Straßenklasse	DTV – Werte 2008
BAB	59 190 Kfz/24h
B	13 610 Kfz/24h
L	4 800 Kfz/24h

Auf den **Autobahnen** erhöhte sich der DTV-Wert gegenüber 2007 um 0,6 % auf rd. 59 190 Kfz/24h. An den Werktagen Mo-Fr betrug der Zuwachs ebenfalls 0,6 %, an den Sonn- und Feiertagen gab es mit + 0,2 % kaum eine Veränderung.

Str.-klasse	Alle Tage Mo-So	Werktage Mo-Fr	Sonn-/Feiertage
BAB	+ 0,6 %	+ 0,6 %	+ 0,2 %
B	- 0,5 %	- 0,6 %	- 1,3 %
L	- 0,4 %	- 0,4 %	- 2,0 %

Auf den **Bundes- und Landesstraßen** ging der Verkehr an allen Tagen gegenüber dem Vorjahr um 0,5 % (B) bzw. 0,4 % (L) zurück. An den Werktagen Mo-Fr war die Entwicklung ähnlich, an den Sonn- und Feiertagen waren die Verkehrsabnahmen mit - 1,3 % (B) und - 2,0 % (L) dagegen deutlich stärker ausgeprägt.

### - Schwerverkehr -

Straßenklasse	Anzahl Zählst.	Veränderungen Mo-So
BAB	30	+ 0,5 %
B	60	- 0,5 %
L	30	- 0,7 %

Der Schwerverkehr (SV, Kfz > 3,5 t zul. Gesamtgewicht) entwickelte sich 2008 ähnlich wie der Kfz-Verkehr insgesamt. Auf Autobahnen wurde mit + 0,5 % noch ein leichter Anstieg verzeichnet, auf den Bundes- und Landesstraßen war die Entwicklung mit - 0,5 % (B) und - 0,7 % (L) dagegen rückläufig.

### - Autobahnen -

Im Jahr 2008 ist der **Kfz-Verkehr** (Mo-So) auf einigen Autobahnen angestiegen, auf anderen war er dagegen rückläufig. Mit + 2,0 % war der Verkehrszuwachs auf der A 96 am stärksten, dicht gefolgt von der A 8 mit + 1,9 %. Der stärkste Verkehrsrückgang wurde mit - 2,3 % auf der A 656 registriert. Nach den durch die neue Rheinbrücke auf der A 861 verursachten starken Verkehrszunahmen auf der A 98 in den Jahren 2006 und 2007 von über 9 % wurde für die A 98 in 2008 aus den automatischen Dauerzählstellen ein Rückgang in Höhe von durchschnittlich 1,3 % ermittelt.

Auch beim **Schwerverkehr** verlief die Entwicklung auf den Autobahnen des Landes in 2008 mit Werten zwischen + 2,1 % (A 8) und - 4,8 % (A 656) sehr unterschiedlich

BAB	K F Z			SV
	Mo-So	Mo-Fr	So+Fei	Mo-So
A 5	+0,6 %	+0,5 %	+1,2 %	- 0,2 %
A 6	+0,8 %	+0,7 %	+1,1 %	+1,2 %
A 7	- 0,3 %	- 0,7 %	+1,5 %	- 0,5 %
A 8	+1,9 %	+1,5 %	+1,9 %	+2,1 %
A 81	- 0,2 %	+0,4 %	- 0,3 %	- 0,9 %
A 96	+2,0 %	+2,1 %	+0,9 %	+1,0 %
A 98	- 1,3 %	- 1,5 %	- 0,9 %	+0,5 %
A 656	- 2,3 %	- 2,5 %	- 3,5 %	- 4,8 %
A l l e	+0,6 %	+0,6 %	+0,2 %	+0,5 %

Für die **stark belasteten BAB-Abschnitte** in der Netzmasche A 6, A 8, A 5, A 81 wurden folgende mittlere DTV-Werte 2008 und Veränderungen zu 2007 errechnet:

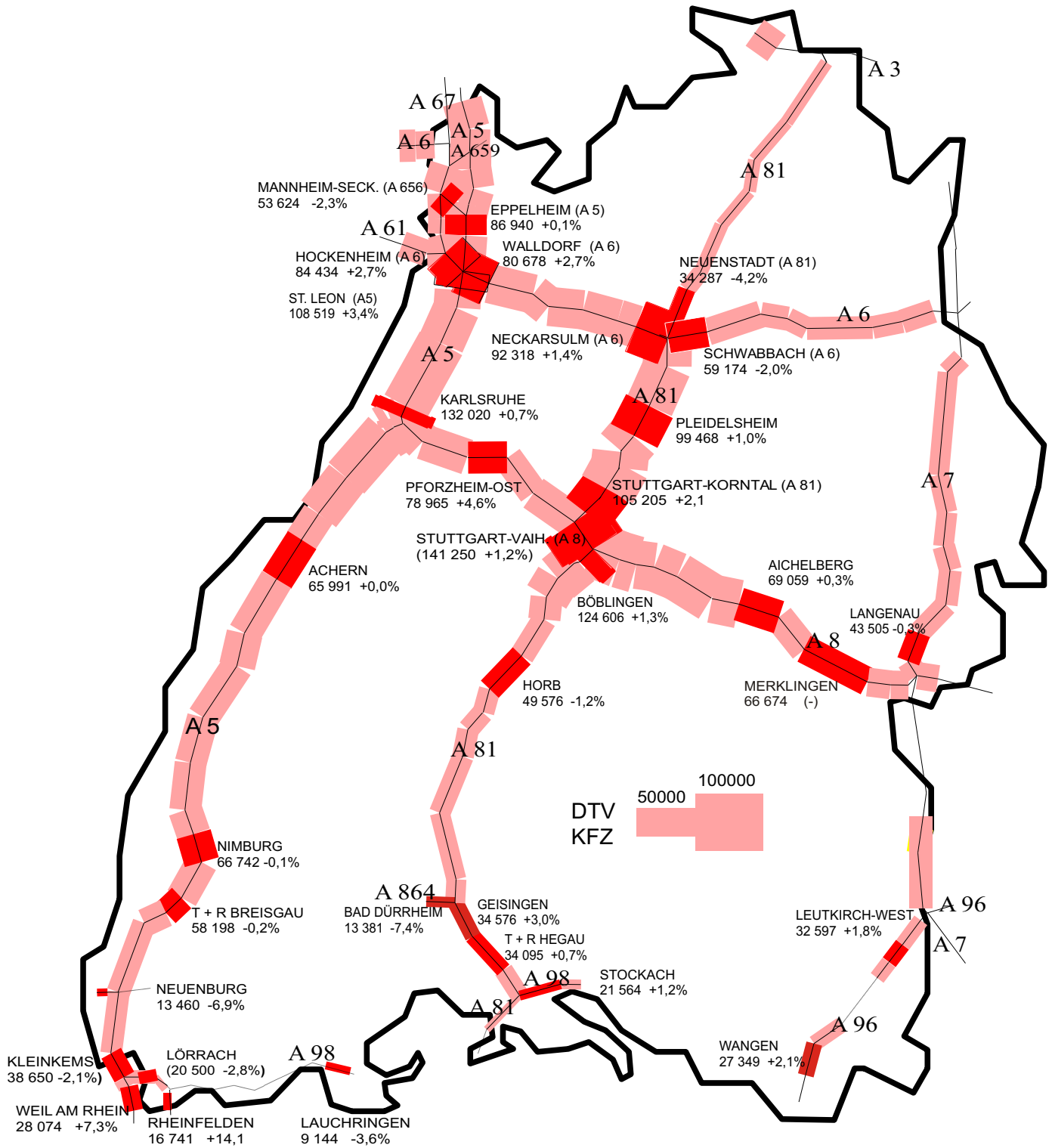
A 5	105 955 Kfz/24h	+ 3,1 %
A 81	98 724 Kfz/24h	+ 1,2 %
A 6	71 468 Kfz/24h	+ 2,2 %
A 8	83 951 Kfz/24h	+ 4,8 %

Für den weiteren Verlauf der A 8 zwischen dem AK Stuttgart und der AS Wendlingen ergab sich gegenüber 2006 ein Anstieg von 1,2 % auf 108 690 Kfz/24h.

Die **höchstbelasteten Einzelquerschnitte** lagen auf der **A 8** zwischen dem AD Leonberg und dem AK Stuttgart mit über 141000 Kfz/24h (Schätzwert), auf der **A 5** nördlich Karlsruhe mit 131 550 Kfz/24h, auf der **A 81** südlich dem AK Stuttgart mit 124 600 und auf der **A 6** bei Neckarsulm mit 92 320 Kfz/24h.

### DTV-Werte 2008 des Autobahn-Netzes

Die Verkehrsmengenkarte des Jahres 2008 zeigt die DTV-Werte der Kfz für die automatischen Dauerzählstellen des Autobahnnetzes und deren prozentuale Veränderungen zum Vorjahr. Für die nicht mit Dauerzählstellen abgedeckten Netzabschnitte sind die Verkehrsstärken 2008 auf der Basis der allgemeinen Straßenverkehrszählung 2005 unter Berücksichtigung der Entwicklung benachbarter Dauerzählstellen berechnet worden und in unterschiedlichen Bandbreiten dargestellt.



## AUTOBAHNEN (33 ZÄHLSTELLEN)

## DURCHSCHNITTLICHE TÄGLICHE VERKEHRSTÄRKEN IM GESAMTQUERSCHNITT

STRASSE	ZÄHLSTELLE			A U S GT	KFZ		KFZ		KFZ		SV		SV	
					ALLE TAGE		WERKTAGE		SONN-/ FEIERTAG		ALLE TAGE		WERKTAGE	
	FS	NUMMER	NAME		DTV	VERÄND.	DTV	VERÄND.	DTV	VERÄND.	DTV	VERÄND.	DTV	VERÄND.
A 5	4	6517/1010	EPPELHEIM	366	86940	0.1 %	92756	-0.1 %	71757	0.5 %	10910	0.7 %	14440	0.3 %
A 5	6	6717/1018	ST. LEON	104 D	108519	3.4 %	112100	3.0 %	97563	4.2 %	18159	3.2 %	23623	2.9 %
A 5	8	7016/1022	KARLSRUHE 1	38 B	132020	0.7 %	139551	0.7 %	110533	0.7 %	21543	1.2 %	28076	0.9 %
A 5	4	7314/1035	ACHERN	354	65991	0.0 %	67708	-0.1 %	61459	0.8 %	14155	0.7 %	18101	0.2 %
A 5	4	7812/1047	NIMBURG	329 D	66742	-0.1 %	69558	-0.5 %	57317	0.8 %	9271	-4.2 %	12085	-4.1 %
A 5	5	8012/1049	T+R.BREISGAU	363	58198	-0.2 %	60368	-0.7 %	48770	1.0 %	9578	-0.1 %	12481	-0.5 %
A 5	6	8211/1052	NEUENBURG 1	365	13460	-6.9 %	13845	-7.8 %	10305	-5.8 %	4192	-1.9 %	5216	-2.4 %
A 5	4	8311/1053	KLEINKEMS	357	38650	-2.1 %	39531	-2.0 %	34310	-1.5 %	5141	-4.1 %	6885	-3.9 %
A 5	6	8411/1099	WEIL AM RHEIN/GZA	357	28074	7.3 %	29069	8.3 %	23286	4.6 %	2610	-7.9 %	3387	-7.4 %
A 6	8	6617/1025	HOCKENHEIM	366	84434	2.7 %	88459	3.0 %	73448	1.6 %	16369	2.9 %	21443	2.8 %
A 6	6	6717/1016	WALLDORF	53 B	80678	2.7 %	83819	2.4 %	74058	2.3 %	16249	4.7 %	21106	5.4 %
A 6	6	6821/1059	NECKARSULM 1	205 D	92318	1.4 %	97921	0.8 %	78031	2.3 %	18795	0.7 %	24538	0.9 %
A 6	4	6822/1091	SCHWABBACH	365	59174	-2.0 %	62707	-2.1 %	50807	-1.5 %	15098	-1.6 %	19625	-1.8 %
A 7	4	7526/1061	LANGENAU	173 B	43505	-0.3 %	43810	-0.7 %	43124	1.5 %	6812	-0.5 %	9068	-1.8 %
A 8	4	7018/1077	PFORZHEIM-OST	209 B	78965	4.6 %	81727	4.0 %	71180	5.9 %	13176	4.9 %	17395	4.5 %
A 8	8	7220/1073	STUTTGART-VAIH.	0 DS	141250	1.2 %	146744	0.8 %	121410	1.8 %	24107	0.6 %	31726	0.3 %
A 8	6	7323/1077	AICHELBERG	349	69059	0.3 %	69507	0.5 %	68082	0.0 %	10817	2.0 %	14136	1.6 %
A 8	4	7424/8098	MERKLINGEN	366	66674	(-) %	66879	(-) %	65799	(-) %	10233	(-) %	13317	(-) %
A 81	4	6722/1084	NEUENSTADT	362	34287	-4.2 %	36597	-4.5 %	30211	-3.0 %	5520	-2.3 %	7408	-2.9 %
A 81	6	7021/1086	PLEIDELSHEIM	334	99468	1.0 %	105767	1.5 %	85467	0.5 %	12298	1.2 %	16551	0.9 %
A 81	6	7120/1088	STUTTGART-KORNTAL	91 S	105205	2.1 %	114757	2.6 %	82544	1.5 %	12615	-0.1 %	17101	-0.4 %
A 81	6	7220/1011	BÖBLINGEN	224 B	124606	1.3 %	135808	1.2 %	93477	0.9 %	10362	1.5 %	14061	1.1 %
A 81	4	7518/1028	HORB	171 B	49576	-1.2 %	50515	-0.8 %	48718	-1.8 %	5748	-1.0 %	7728	-1.3 %
A 81	4	8118/1038	T+R.HEGAU	366	34095	0.7 %	33570	1.2 %	36801	-0.5 %	4157	1.5 %	5544	0.9 %
A 81	4	8118/1036	GEISINGEN	280 B	34576	3.0 %	33985	2.9 %	37258	2.3 %	4026	-14.4 %	5371	-13.3 %
A 96	4	8126/1001	LEUTKIRCH-WEST	364	32597	1.8 %	32519	2.0 %	33030	1.0 %	4875	1.5 %	6487	1.2 %
A 96	4	8224/1001	WANGEN	345	27349	2.1 %	26623	2.3 %	29032	0.8 %	3718	1.3 %	4887	1.0 %
A 98	4	8312/1003	LÖRRACH	298 D	20500	-2.8 %	22679	-3.2 %	13734	-2.3 %	2564	1.7 %	3566	1.4 %
A 98	2	8315/1001	LAUCHRINGEN	282 B	9144	-3.6 %	9952	-3.5 %	6740	-3.6 %	1180	-4.1 %	1643	-4.0 %
A 98	4	8119/1040	STOCKACH	366	21564	1.2 %	21820	1.3 %	21082	0.9 %	2618	1.5 %	3494	0.8 %
A 656	4	6517/1009	MANNHEIM-SECKENH.	281 FB	53624	-2.3 %	61726	-2.5 %	29808	-3.5 %	2795	-4.8 %	3808	-5.6 %
A 861	6	8412/1001	RHEINFELDEN-RHEINBR.	366	16741	14.1 %	18553	15.0 %	10761	3.3 %	1275	7.4 %	1799	6.8 %
A 864	4	8017/1034	BAD DÜRRHEIM	330	13381	-7.4 %	13791	-6.8 %	12854	-9.3 %	1680	-7.8 %	2263	-8.1 %

AUSWERTUNG: B A S, BÜRO FÜR ANGEWANDTE STATISTIK, PRÄMIENSTRASSE 19, 52076 AACHEN

HERAUSGEBER: REGIERUNGSPRÄSIDIUM TÜBINGEN - LANDESSTELLE FÜR STRASSENTECHNIK

ERLÄUTERUNGEN: FS : ANZAHL FAHRSTREIFEN

GT : ANZAHL TAGE MIT MINDESTENS 12 AUSWERTBAREN STUNDENWERTEN

FEHLENDE STUNDEN- TAGESWERTE SIND EINGESCHÄTZT

(): (DTV): UMLEITUNG/ BAUSTELLE;

(..)%: VERKEHRSVERLAGERUNG IM VORJAHR / LKW-ANALYSE GEÄNDERT

AUSFALLGRÜNDE: A) GERÄTEAUSFALL, B) BAUSTELLE, C) CHIPKARTE, D) DEFEKTE SCHLEIFEN/ ZULEITUNG, F) FEHLER BEI DATENÜBERTRAGUNG, G) GEWITTER;

L) IMPL. DATEN GELÖSCHT, N) NEUES ERFASSUNGSSYSTEM, R) RECORDER, S) STROMAUSFALL, V) VERKEHRSVERLAGERUNG

## BUNDESSTRASSEN

## 1. TEIL (31 ZÄHLSTELLEN)

## DURCHSCHNITTICHE TÄGLICHE VERKEHRSTÄRKEN IM GESAMTQUERSCHNITT

STRASSE	ZÄHLSTELLE		A U S GT	KFZ ALLE TAGE DTV VERÄND.		KFZ WERKTAGE DTV VERÄND.		KFZ SONN-/ FEIERTAG DTV VERÄND.		SV ALLE TAGE DTV VERÄND.		SV WERKTAGE DTV VERÄND.	
	FS	NUMMER NAME		MO-SO	08/07	MO-FR	08/07	SO+F	08/07	MO-SO	08/07	MO-FR	08/07
B 3	2	6916/1100 KARLSRUHE 2	366	13714	-4.4 %	15312	-4.6 %	8784	-6.6 %	415	-2.5 %	567	-2.6 %
B 3	2	7314/1100 ACHERN-ÖNSBACH	366	13407	-1.7 %	14754	-1.5 %	8790	-5.0 %	639	-6.5 %	864	-6.7 %
B 3n	3	7913/1104 OU EMMEND.-WASSER	366	14877	1.3 %	16655	1.1 %	8806	0.5 %	472	-8.9 %	635	-9.3 %
B 3	2	8012/1104 SCHERZINGEN	350	12798	0.6 %	13822	1.8 %	8818	-5.4 %	461	-6.2 %	608	-5.9 %
B 10	2	7019/1108 VAHINGEN (ENZ)	366	13467	-5.3 %	14870	-5.5 %	9680	-4.4 %	2687	-7.7 %	3693	-8.2 %
B 10	4	7120/1100 STUTTGART-ZUFFENH.	338	71563	0.6 %	80372	0.9 %	46473	-0.8 %	5934	-1.6 %	8061	-2.0 %
B 10	4	7221/1102 STUTTGART-HEDELFG.	277 D	70266	-2.2 %	78410	-2.4 %	46176	-2.6 %	5683	-4.1 %	7640	-4.7 %
B 10	4	7222/1100 PLOCHINGEN	365	67529	-4.0 %	75734	-4.5 %	41963	-3.7 %	4779	-5.6 %	6472	-6.3 %
B 10	4	7323/1100 GÖPPINGEN	366	34197	1.4 %	38516	1.3 %	20456	-0.3 %	2815	1.8 %	3838	0.9 %
B 10	4	7525/1103 ULM-NORD	0 B	51329	-5.3 %	56450	-5.4 %	36413	-4.4 %	4732	-1.4 %	6322	-1.7 %
B 14	2	7022/1100 STRÜMPFELBACH	366	17902	-0.9 %	19252	-0.7 %	13452	-2.8 %	1438	-1.6 %	1959	-2.1 %
B 14	4	7122/1106 KORB	366	44183	1.1 %	49703	1.0 %	28128	-0.1 %	1869	-3.5 %	2564	-4.3 %
B 14	2	7518/1103 HORB-NORD	350	11825	-0.5 %	13074	0.0 %	7335	-5.2 %	821	-1.8 %	1122	-2.3 %
B 19	2	6724/1104 KÜNZELSAU	365	17961	-3.5 %	20593	-3.6 %	9777	-5.8 %	998	-1.9 %	1354	-2.4 %
B 27	2	6323/1101 TAUBERBISCHOFSHHEIM	366	7625	1.1 %	8462	1.1 %	5517	0.6 %	775	7.6 %	1052	7.1 %
B 27	2	6521/1100 RITTERSBACH	366	6133	-1.5 %	6802	-1.5 %	4179	-3.4 %	594	-5.3 %	815	-5.7 %
B 27	2	6821/1102 NECKARSULM 2	349	34347	-1.6 %	37903	-1.7 %	21943	-3.6 %	2281	0.1 %	3090	-0.2 %
B 27	2	6920/1102 WALHEIM	366	8006	1.0 %	8848	1.3 %	5027	-2.6 %	463	1.4 %	642	1.0 %
B 27	8	7121/1109 KORNWESTHEIM	0 B	42620	-1.1 %	47710	-1.8 %	28136	0.4 %	3016	-1.9 %	4102	-2.8 %
B 27	4	7220/1103 ECHTERDINGEN	345	68364	0.5 %	75387	0.3 %	47236	0.4 %	1810	3.6 %	2358	2.9 %
B 27	2	7520/1101 TÜBINGEN-SÜD	366	30683	0.7 %	33551	0.7 %	22535	0.2 %	1967	-10.8 %	2656	-10.2 %
B 27	2	7817/1102 ROTTWEIL	366	13629	-1.4 %	15159	-1.1 %	8405	-3.4 %	1058	-11.8 %	1444	-12.3 %
B 27	3	8117/1100 NEUHAUS	366	3948	9.0 %	3911	8.8 %	4151	9.2 %	339	-9.0 %	454	-8.8 %
B 27	2	8317/1101 LOTTSTETTEN	357	6533	3.4 %	7194	3.7 %	4340	1.4 %	546	1.8 %	773	1.5 %
B 27	2	8317/1102 JESTETTEN	366	8041	2.0 %	8672	2.4 %	5845	-0.8 %	229	-2.3 %	316	-2.1 %
B 28	4	7412/1100 KEHL-EUROPABRÜCKE	366	31075	-3.2 %	31694	-3.1 %	22846	-4.4 %	1785	-12.6 %	2332	-12.8 %
B 28	4	7514/1101 OPPENAU	331	8166	-2.4 %	8597	-1.7 %	7213	-5.5 %	534	-7.9 %	728	-8.0 %
B 28	2	7524/1100 HEROLDSTATT	366	3339	2.0 %	3391	2.6 %	3123	-1.4 %	271	3.2 %	369	3.0 %
B 29	4	7122/1107 GRUNBACH	366	48998	-0.9 %	54846	-1.1 %	31940	-1.4 %	3081	-1.6 %	4237	-2.3 %
B 29n	2	7126/1108 AALEN-WESTUMGEHUNG	366	20132	-0.5 %	22318	-0.3 %	13585	-2.1 %	2335	2.0 %	3188	1.5 %
B 30	2	8024/1103 EBERHARDZELL	360	16791	0.7 %	17800	-0.5 %	14465	3.7 %	1983	4.8 %	2676	3.6 %

AUSWERTUNG: B A S, BÜRO FÜR ANGEWANDTE STATISTIK, PRÄMIENSTRASSE 19, 52076 AACHEN

HERAUSGEBER: REGIERUNGSPRÄSIDIUM TÜBINGEN - LANDESSTELLE FÜR STRASSENTECHNIK

## DURCHSCHNITTICHE TÄGLICHE VERKEHRSTÄRKEN IM GESAMTQUERSCHNITT

STRASSE	ZÄHLSTELLE		A U S GT	KFZ		KFZ		KFZ		SV		SV		
				ALLE TAGE		WERKTAGE		SONN-/ FEIERTAG		ALLE TAGE		WERKTAGE		
				DTV	VERÄND.	DTV	VERÄND.	DTV	VERÄND.	DTV	VERÄND.	DTV	VERÄND.	
FS	NUMMER	NAME	F.	MO-SO	08/07	MO-FR	08/07	SO+F	08/07	MO-SO	08/07	MO-FR	08/07	
B 31	2	7911/1100	BREISACH	285 D	14156	-11.5 %	14560	-11.4 %	10984	-11.9 %	688	-12.2 %	939	-12.4 %
B 31n	2	7912/1102	OU UMKIRCH (W)	366	10176	(-) %	11570	(-) %	6008	(-) %	705	(-) %	962	(-) %
B 31n	2	7912/1101	OU UMKIRCH (O)	366	13560	(-) %	15262	(-) %	8638	(-) %	847	(-) %	1158	(-) %
B 31n	4	8013/1100	FREIBURG-OSTTUNNEL	327	33534	-1.2 %	35068	-1.2 %	28947	-1.5 %	2648	-6.7 %	3517	-6.9 %
B 31	2	8014/1100	FALKENSTEIG	366	17894	-1.3 %	17965	-0.7 %	17980	-2.9 %	2379	-1.2 %	3143	-1.6 %
B 31	2	8014/1101	HINTERZARTEN	366	19700	-2.3 %	19861	-1.6 %	19439	-4.3 %	2306	-6.2 %	3057	-6.2 %
B 31	3	8015/1104	FRIEDENWEILER	361	16422	-1.5 %	16753	-1.1 %	15907	-3.0 %	2129	-7.0 %	2837	-7.0 %
B 31	4	8116/1100	DÖGGINGEN	361	15868	-1.5 %	16112	-1.1 %	15449	-3.0 %	2137	-7.4 %	2852	-7.5 %
B 31	2	8321/1101	HARLACHEN	340	19517	0.6 %	19904	1.2 %	18316	-1.3 %	2128	3.6 %	2796	2.9 %
B 32	2	7821/1104	SIGMARINGEN	366	9076	-4.3 %	9412	-5.4 %	8429	0.9 %	1128	-6.3 %	1535	-6.8 %
B 33	2	7714/8704	GUTACH 2	366	9931	-3.3 %	10310	-2.8 %	9351	-5.1 %	1124	-6.1 %	1518	-6.6 %
B 33	2	7715/1109	TUNNEL HORNBERG	366	5244	-5.3 %	5354	-4.3 %	5341	-8.2 %	1018	-4.1 %	1378	-4.7 %
B 33	4	8220/1112	RADOLZFELD 2	309 B	21193	-2.1 %	22045	-2.1 %	18506	-3.7 %	1679	1.0 %	2271	-0.1 %
B 33	2	8220/1102	KLOSTER HEGNE	260 B	28068	-0.3 %	29686	-0.7 %	23134	0.4 %	1555	-11.3 %	2121	-11.5 %
B 33n	4	8320/1101	KN-TÄGERMOOS/GZA	366	13547	2.7 %	13899	2.5 %	10896	2.7 %	802	0.3 %	1102	-0.5 %
B 34	3	8218/1108	BIETINGEN	366	13108	2.2 %	13515	2.3 %	11690	2.7 %	1114	-0.4 %	1516	-0.3 %
B 34	2	8315/1101	WALDSHUT-RHEINBR.	366	10220	2.7 %	10847	2.9 %	7681	1.7 %	406	18.9 %	550	20.6 %
B 34	2	8316/1102	ERZINGEN	364	4362	2.1 %	4544	2.1 %	3708	1.0 %	108	4.2 %	141	3.6 %
B 34	4	8411/1104	GRENZACHERHORN	365	9392	-0.6 %	10471	-1.4 %	5361	-0.5 %	156	-21.0 %	209	-22.7 %
B 34	2	8414/1102	BAD SÄCKINGEN 1	366	14669	-3.4 %	16113	-3.8 %	9611	-3.7 %	1541	-1.3 %	2092	-2.2 %
B 36	2	7115/1105	RASTATT	366	16000	-2.3 %	17866	-2.8 %	9547	-2.1 %	866	3.4 %	1170	2.4 %
B 36	2	7512/8535	GOLDSCHUEER KR (N)	318	8137	2.4 %	8988	1.8 %	4619	0.3 %	624	-7.6 %	849	-8.8 %
B 36	2	7512/8536	GOLDSCHUEER KR (S)	318	5347	1.7 %	5885	1.5 %	3634	0.5 %	465	-2.3 %	624	-4.0 %
B 290	2	6424/1100	BAD MERGENTHEIM 2	366	13502	3.9 %	14949	3.7 %	9332	3.5 %	711	16.2 %	971	15.9 %
B 290	2	6826/1103	CRAILSHEIM-SÜD	365	6494	-4.4 %	7142	-4.5 %	4502	-4.6 %	365	-1.8 %	505	-2.3 %
B 292	2	6521/1103	AUERBACH	366	4649	-2.1 %	5113	-2.3 %	3268	-3.3 %	262	0.9 %	351	0.2 %
B 293	2	6820/1104	SCHWAIGERN	366	10242	-5.7 %	11332	-6.9 %	6598	-4.4 %	820	-21.9 %	1118	-23.0 %
B 294	2	7616/1100	ALPIRSBACH	348	4636	-3.4 %	4958	-3.2 %	3876	-4.7 %	507	-4.9 %	682	-5.7 %
B 294	2	7913/1106	WALDKIRCH 2	366	18697	-1.0 %	20618	-0.9 %	12709	-3.2 %	989	1.0 %	1342	0.3 %
B 311	2	7822/1107	ERTINGEN 2	321	8409	-1.9 %	8842	-1.1 %	7447	-5.0 %	1406	-5.3 %	1918	-5.3 %
B 317	2	8213/1100	SCHÖNAU	366	8330	-3.1 %	8878	-2.5 %	6983	-6.4 %	578	-5.1 %	776	-5.6 %
B 317	2	8411/1101	WEIL-FRIEDLINGEN	366	12064	-6.8 %	13031	-8.9 %	7059	-0.7 %	308	-0.9 %	407	-1.3 %
B 317	2	8411/1108	LÖRRACH-STETTEN	366	16510	0.3 %	17777	-0.1 %	11207	0.8 %	149	-8.3 %	181	-9.2 %
B 378	2	8111/1102	NEUENBURG-RHEINBR.	365	9663	-0.9 %	10236	-1.5 %	6107	-1.4 %	478	-5.9 %	646	-5.2 %
B 462	2	7216/1100	WEISENBACH	217 D	9879	-0.1 %	10467	-0.3 %	8429	1.0 %	736	-5.9 %	995	-6.6 %
B 462	4	7716/1104	SCHRAMBERG	222 D	13374	-0.2 %	14753	-0.9 %	9272	1.4 %	1114	-4.6 %	1503	-5.2 %
B 500	2	7114/1102	IFFEZHEIM-RHEINBR.	366	15833	-2.5 %	17238	-2.6 %	10814	-3.9 %	3073	-1.2 %	3983	-1.9 %
B 518	2	8413/1106	BAD SÄCKINGEN 3	366	10639	7.7 %	11807	7.5 %	6365	6.5 %	320	-3.2 %	449	-3.8 %
B 532	2	8411/1109	WEIL-PALMRÄINBR.	340	16783	-5.3 %	18321	-6.2 %	9726	-5.8 %	613	-12.0 %	835	-12.4 %

AUSWERTUNG: B A S, BÜRO FÜR ANGEWANDTE STATISTIK, PRÄMIENSTRASSE 19, 52076 AACHEN

HERAUSGEBER: REGIERUNGSPRÄSIDIUM TÜBINGEN - LANDESSTELLE FÜR STRASSENTECHNIK

AUTOMATISCHE STRASSENVERKEHRSZÄHLUNGEN IN BADEN-WÜRTTEMBERG  
 LANDESSTRASSEN (43 ZÄHLSTELLEN)  
 DURSCHNITTLICHE TÄGLICHE VERKEHRSTÄRKEN IM GESAMTQUERSCHNITT

JANUAR - DEZEMBER 2008

STRASSE	ZÄHLSTELLE		A U S S GT	KFZ		KFZ		KFZ		SV		SV	
				ALLE TAGE DTV MO-SO	VERÄND. 08/07	WERKTAGE DTV MO-FR	VERÄND. 08/07	SONN-/ FEIERTAG DTV SO+F	VERÄND. 08/07	ALLE TAGE DTV MO-SO	VERÄND. 08/07	WERKTAGE DTV MO-FR	VERÄND. 08/07
L 83	2	7214/1207 BÜHL	366	10791	-2.9 %	12019	-2.8 %	7026	-5.1 %	311	-1.2 %	418	-2.1 %
L 87	2	7313/1204 RHEINAU-FREISTETT	366	10972	2.1 %	11979	1.8 %	7121	-1.5 %	958	-8.1 %	1292	-8.8 %
L 98	4	7512/1202 ALTENHEIM-RHEINBR.	343	11302	6.2 %	11816	5.8 %	7690	4.8 %	1538	-3.0 %	2069	-3.7 %
L 98	2	7512/8236 GOLDSCHUEER KR (W)	359	11472	6.0 %	11908	5.7 %	8075	3.5 %	1559	-2.2 %	2093	-2.9 %
L 98	2	7512/8235 GOLDSCHUEER KR (O)	318 D	9926	2.3 %	10263	1.8 %	7364	1.2 %	1597	-4.7 %	2144	-5.5 %
L 113	2	7811/1200 SASBACH	366	4426	3.1 %	4599	3.5 %	3623	-0.5 %	351	6.1 %	473	5.5 %
L 113	2	7812/1200 RIEGEL	366	10256	3.7 %	11439	4.7 %	6812	-3.3 %	815	0.8 %	1114	0.8 %
L 115	2	7912/1202 UMKIRCH	161 B	7941	-52.7 %	10534	-53.4 %	6940	-51.6 %	374	-67.6 %	473	-69.3 %
L 122	2	8012/1203 EHRENKIRCHEN	365	5732	-4.2 %	6095	-4.4 %	4470	-4.4 %	267	2.5 %	348	1.4 %
L 123	2	8113/1200 MÜNSTERTAL	366	1606	2.1 %	1415	3.2 %	2289	-0.7 %	63	1.4 %	79	-1.6 %
L 125	2	8012/1206 PFAFFENWEILER	351	9942	-20.4 %	11165	-20.9 %	5998	-20.6 %	223	-6.5 %	289	-7.2 %
L 150	2	8214/1203 ST.BLASIEN	366	3347	-1.5 %	3526	-0.7 %	2800	-4.0 %	131	-0.7 %	174	-1.2 %
L 151	2	8414/1206 LAUFENBURG-RHEINBR.	331	8121	4.5 %	9060	4.3 %	4562	4.9 %	96	-4.5 %	132	-4.9 %
L 173	2	7814/1204 SIMONSWALD	366	5898	-1.3 %	6169	-1.0 %	4930	-3.9 %	263	-8.1 %	350	-8.1 %
L 173	2	7915/1201 FURTWANGEN	316	9012	1.3 %	10022	1.3 %	6051	-0.6 %	419	9.5 %	570	8.6 %
L 186	2	7913/1205 WALDKIRCH 1	366 D	7330	-0.8 %	8161	-0.9 %	4811	-3.0 %	252	-8.2 %	338	-9.4 %
L 220	2	8220/1203 LANGENRAIN	361	2917	-4.7 %	2910	-5.2 %	3075	-4.4 %	65	-6.1 %	85	-7.9 %
L 249	2	7622/1204 WASSERSTETTEN	366	1989	3.2 %	1976	5.7 %	2185	-5.6 %	95	13.7 %	127	15.0 %
L 284	2	8023/1203 BAD SCHUSSENRIED	299	4109	2.0 %	4417	1.5 %	3100	3.3 %	205	20.1 %	274	19.9 %
L 318	2	8226/1203 LEUTKIRCH	366	8112	-0.4 %	8643	-0.2 %	6855	-2.7 %	688	2.0 %	920	1.7 %
L 333	2	8323/1208 WALCHESREUTE	366	9957	-0.6 %	11230	-0.7 %	5790	-0.9 %	365	3.0 %	483	2.4 %
L 343	2	7218/1202 SCHÖMBERG	349	3154	-5.7 %	3320	-5.5 %	2757	-7.7 %	126	-5.6 %	163	-7.1 %
L 360	2	7720/1201 ONSTMETTINGEN	366	9620	-1.4 %	10781	-1.3 %	5812	-3.6 %	380	0.2 %	511	-0.6 %
L 370	2	7420/1200 TÜBINGEN-WEST	15 D	25079	0.2 %	27795	0.3 %	15840	-0.1 %	1608	-0.4 %	2118	-1.0 %
L 389	2	7519/1205 BODELSHAUSEN	349	4191	-2.6 %	4655	-2.4 %	2905	-4.4 %	277	-2.6 %	378	-3.0 %
L 401	2	7415/1201 MITTELTAL	178 B	4319	-2.5 %	4377	-2.6 %	4202	-0.7 %	255	3.7 %	334	3.5 %
L 518	2	6422/1203 WALLDÜRN	366	1803	11.4 %	2016	11.2 %	1263	11.0 %	169	33.8 %	234	33.8 %
L 559	2	6917/1201 WEINGARTEN	0 D	5931	-3.4 %	6556	-3.2 %	4105	-6.1 %	126	-2.7 %	165	-4.0 %
L 600	4	6617/1214 HEIDELBERG 2	366	31722	-1.2 %	35475	-1.3 %	20523	-1.9 %	1251	4.6 %	1659	3.8 %
L 722	2	6617/1219 TALHAUS	305	12699	-2.0 %	13860	-3.2 %	9249	1.8 %	1413	-7.6 %	1901	-8.5 %
L 1020	2	6624/1207 HOLLENBACH	357	2282	3.8 %	2631	4.7 %	1486	-2.6 %	227	11.4 %	314	12.0 %
L 1040	2	6726/1200 GAGGSTATT	366	2487	-0.6 %	2734	-1.2 %	1863	0.7 %	237	0.9 %	320	-0.2 %
L 1060	2	7026/1200 LINDENHOF	366	4627	-1.6 %	5142	-1.7 %	3185	-3.1 %	665	-2.1 %	910	-2.3 %
L 1066	2	7023/1203 SULZBACH (MURR)	364	11331	-1.5 %	12209	-1.5 %	8794	-2.2 %	931	0.2 %	1267	-0.6 %
L 1096	2	6721/1217 HEUCHLINGEN	44 D	8268	-1.1 %	9349	-0.9 %	4825	-5.0 %	300	-6.9 %	401	-7.2 %
L 1100	2	6821/1201 FLEIN	366	10736	0.3 %	12029	0.0 %	5911	-0.2 %	333	-2.8 %	406	-3.5 %
L 1115	2	6921/1216 GROSSBOTTWAR	336	11210	2.5 %	12025	2.9 %	8997	0.4 %	1412	-2.0 %	1941	-2.4 %
L 1142	2	7121/1211 HEGNACH	366	18109	2.1 %	20301	2.0 %	11105	1.9 %	1542	4.5 %	2102	3.8 %
L 1164	2	7325/1203 WALDHAUSEN	366	2364	2.2 %	2518	2.3 %	2016	1.6 %	162	-0.4 %	216	-1.1 %
L 1177	2	7120/1227 HEIMERDINGEN	201 D	6193	2.1 %	7345	2.3 %	3020	-2.8 %	633	5.6 %	884	5.1 %
L 1180	4	7220/1203 SOLITUDE	366	30657	-3.3 %	35314	-3.1 %	18725	-5.9 %	457	-6.3 %	602	-6.9 %
L 1233	2	7525/1211 TOMERDINGEN	366	3126	-4.8 %	3345	-6.3 %	2385	-1.4 %	189	-3.4 %	242	-3.6 %
L 2310	2	6222/1202 ROSENMÜHLE	339	3534	-6.5 %	3909	-6.5 %	2611	-8.4 %	440	-14.8 %	601	-15.5 %

AUSWERTUNG: B A S, BÜRO FÜR ANGEWANDTE STATISTIK, PRÄMIENSTRASSE 19, 52076 AACHEN  
 HERAUSGEBER: REGIERUNGSPRÄSIDIUM TÜBINGEN - LANDESSTELLE FÜR STRASSENTECHNIK



## AUTOBAHNEN

## DURCHSCHNITTLICHE TÄGLICHE VERKEHRSTÄRKEN JE RICHTUNG UND FÜR LÄRMBERECHNUNG MASSGEBENDE VERKEHRSTÄRKEN TAG/NACHT (GQ)

STRASSE	ZÄHLSTELLE		A U S GT	RICHTUNG 1						RICHTUNG 2						GESAMTQUERSCHNITT			
				KFZ			ANT.			KFZ			ANT.			TAG	SV	NACHT	SV
				FS	NUMMER	NAME	MO-SO	SO+F	MO-FR	MO-FR	MO-FR	MO-SO	SO+F	MO-FR	MO-FR	MO-FR	Mt	ANT.	Mn
A	5	4	6517/1010	EPELHEIM	366	43869	36312	46694	7320	15.7	43071	35445	46061	7119	15.5	4875	10,6%	1117	29,1%
A	5	6	6717/1018	ST. LEON	104 D	53772	48091	55423	11773	21.2	54746	49472	56678	11850	20.9	6043	14,4%	1479	35,7%
A	5	8	7016/1022	KARLSRUHE 1	38 B	67446	56735	71018	13969	19.7	64574	53798	68533	14106	20.6	7353	14,4%	1797	32,3%
A	5	4	7314/1035	ACHERN	354	32835	31199	33471	8684	25.9	33156	30260	34237	9417	27.5	3660	19,4%	928	37,4%
A	5	4	7812/1047	NIMBURG	329 D	33946	29273	35303	6121	17.3	32795	28044	34254	5963	17.4	3761	12,9%	818	22,9%
A	5	5	8012/1049	T+R.BREISGAU	363	29433	24155	30536	6247	20.5	28765	24615	29833	6234	20.9	3277	15,6%	721	24,3%
A	5	6	8211/1052	NEUENBURG 1	365	6766	5550	6787	2456	36.2	6694	4756	7058	2760	39.1	728	29,8%	227	39,6%
A	5	4	8311/1053	KLEINKEMS	357	19836	16545	20533	3675	17.9	18813	17765	18998	3210	16.9	2197	13,2%	436	14,5%
A	5	6	8411/1099	WEIL AM RHEIN/GZA	357	14301	11125	14907	2018	13.5	13772	12161	14162	1370	9.7	1603	9,5%	304	7,0%
A	6	8	6617/1025	HOCKENHEIM	366	43192	37955	45138	10863	24.1	41242	35493	43320	10580	24.4	4690	16,8%	1174	40,0%
A	6	6	6717/1016	WALLDORF	53 B	40696	38225	41864	10154	24.3	39982	35833	41955	10953	26.1	4402	17,5%	1280	38,2%
A	6	6	6821/1059	NECKARSULM 1	205 D	45394	38143	47999	11775	24.5	46925	39888	49922	12762	25.6	5064	17,7%	1413	39,5%
A	6	4	6822/1091	SCHWABBACH	365	29715	23758	31712	9763	30.8	29460	27049	30995	9863	31.8	3215	22,4%	966	46,2%
A	7	4	7526/1061	LANGENAU	173 B	23003	21763	23347	4712	20.2	20502	21362	20463	4357	21.3	2472	14,1%	494	31,5%
A	8	4	7018/1077	PFORZHEIM-OST	209 B	38888	35361	40297	8450	21.0	40077	35820	41431	8945	21.6	4389	14,6%	1100	33,6%
A	8	8	7220/1073	STUTT GART-VAIH.	0 DS	73396	65094	75799	15201	20.1	67854	56317	70944	16525	23.3	7837	15,4%	1982	30,5%
A	8	6	7323/1077	AICHELBERG	349	34126	32709	34451	6957	20.2	34933	35373	35057	7179	20.5	3860	13,6%	915	33,0%
A	8	4	7424/8098	MERKLINGEN	366	33289	31840	33545	6455	19.2	33385	33959	33335	6863	20.6	3732	13,3%	870	32,9%
A	81	4	6722/1084	NEUENSTADT	362	16591	13169	17934	3449	19.2	17695	17042	18662	3958	21.2	1917	14,0%	452	34,1%
A	81	6	7021/1086	PLEIDELSHEIM	334	49778	39861	53503	8303	15.5	49689	45605	52264	8247	15.8	5573	10,8%	1287	25,5%
A	81	6	7120/1088	STUTT GART-KORNTAL	91 S	52405	39342	57500	8418	14.6	52800	43202	57257	8682	15.2	5877	10,6%	1397	23,5%
A	81	6	7220/1011	BÖBLINGEN	224 B	62687	46144	68590	6815	9.9	61918	47333	67217	7247	10.8	7035	7,7%	1506	14,4%
A	81	4	7518/1028	HORB	171 B	24552	24619	24964	3804	15.2	25024	24099	25551	3923	15.4	2805	10,4%	587	23,2%
A	81	4	8118/1038	T+R.HEGAU	366	17173	19040	16844	2799	16.6	16922	17761	16727	2745	16.4	1970	11,5%	323	20,8%
A	81	4	8118/1036	GEISINGEN	280 B	17355	19193	17006	2705	15.9	17221	18064	16980	2666	15.7	1993	10,9%	340	19,8%
A	96	4	8126/1001	LEUTKIRCH-WEST	364	16243	16478	16183	3219	19.9	16354	16551	16336	3268	20.0	1861	14,0%	353	24,5%
A	96	4	8224/1001	WANGEN	345	13618	14508	13215	2398	18.1	13731	14525	13408	2489	18.6	1559	12,8%	300	21,8%
A	98	4	8312/1003	LÖRRACH	298 D	10238	6965	11337	1820	16.1	10262	6769	11341	1746	15.4	1190	12,5%	182	12,5%
A	98	2	8315/1001	LAUCHRINGEN	282 B	4513	3225	4928	817	16.6	4631	3516	5024	826	16.5	526	12,9%	91	13,5%
A	98	4	8119/1040	STOCKACH	366	10619	9906	10831	1709	15.8	10945	11176	10989	1786	16.2	1247	11,4%	201	21,0%
A	656	4	6517/1009	MANNHEIM-SECKENH.	281 FB	26842	15189	30804	1793	5.8	26782	14618	30922	2015	6.5	3066	5,1%	571	5,9%
A	861	6	8412/1001	RHEINFELDEN-RHEINBR.	366	9515	5996	10518	824	7.8	7226	4765	8035	975	12.1	952	7,7%	188	6,5%
A	864	4	8017/1034	BAD DÜRRHEIM	330	6654	6531	6821	1083	15.9	6727	6323	6970	1180	16.9	773	11,9%	126	20,9%

AUSWERTUNG: B A S, BÜRO FÜR ANGEWANDTE STATISTIK, PRÄMIENSTRASSE 19, 52076 AACHEN

HERAUSGEBER: REGIERUNGSPRÄSIDIUM TÜBINGEN - LANDESSTELLE FÜR STRASSENTECHNIK

## ERLÄUTERUNGEN:

RICHTUNG 1: NACH NORDEN/OSTEN; RICHTUNG 2: NACH SÜDEN/WESTEN

Mt: MITTLERE STÜNDLICHE VERKEHRSTÄRKE ZWISCHEN 6:00 UND 22:00 UHR

Mn: MITTLERE STÜNDLICHE VERKEHRSTÄRKE ZWISCHEN 22:00 UND 6:00 UHR

## BUNDESSTRASSEN 1. TEIL

## DURCHSCHNITTLICHE TÄGLICHE VERKEHRSTÄRKEN JE RICHTUNG UND FÜR LÄRMBERECHNUNG MASSGEBENDE VERKEHRSTÄRKEN TAG/NACHT (GQ)

STRASSE	ZÄHLSTELLE		A U S GT	RICHTUNG 1					RICHTUNG 2					GESAMTQUERSCHNITT				
				KFZ			ANT. SV %		KFZ			ANT. SV %		TAG	SV	NACHT	SV	
				FS	NUMMER	NAME	MO-SO	SO+F	MO-FR	MO-FR	MO-FR	MO-SO	SO+F	MO-FR	MO-FR	MO-FR	Mt	pt
B 3	2	6916/1100	KARLSRUHE 2	366	6803	4418	7592	289	3.8	6912	4366	7720	278	3.6	794	3,0%	126	3,3%
B 3	2	7314/1100	ACHERN-ÖNSBACH	366	6612	4296	7277	421	5.8	6795	4494	7478	443	5.9	773	4,8%	131	3,9%
B 3n	3	7913/1104	OU EMMEND.-WASSER	366	7532	4468	8423	318	3.8	7346	4338	8232	316	3.8	862	3,2%	135	3,4%
B 3	2	8012/1104	SCHERZINGEN	350	6347	4423	6840	295	4.3	6451	4394	6982	313	4.5	741	3,5%	118	4,8%
B 10	2	7019/1108	VAIHINGEN (ENZ)	366	7002	5066	7735	1906	24.6	6465	4614	7135	1787	25.0	760	19,5%	163	23,8%
B 10	4	7120/1100	STUTT GART-ZUFFENH.	338	35342	23281	39618	4001	10.1	36221	23191	40754	4060	10.0	3974	7,9%	998	11,7%
B 10	4	7221/1102	STUTT GART-HEDELFG.	277 D	37856	24880	42289	4173	9.9	32410	21295	36121	3467	9.6	3872	7,9%	1040	9,2%
B 10	4	7222/1100	PLOCHINGEN	365	33772	20942	37935	3173	8.4	33756	21021	37799	3298	8.7	3756	6,9%	929	8,8%
B 10	4	7323/1100	GÖPPINGEN	366	17292	10523	19434	1913	9.8	16904	9933	19082	1926	10.1	1927	8,0%	421	10,2%
B 10	4	7525/1103	ULM-NORD	0 B	26647	19472	29380	3142	10.7	24681	16940	27070	3180	11.7	2911	8,2%	594	19,0%
B 14	2	7022/1100	STRÜMPFELBACH	366	8721	6431	9400	972	10.3	9181	7021	9852	987	10.0	1017	8,2%	204	6,4%
B 14	4	7122/1106	KORB	366	21752	13910	24467	1325	5.4	22431	14218	25236	1239	4.9	2494	4,3%	534	3,6%
B 14	2	7518/1103	HORB-NORD	350	5927	3805	6525	571	8.8	5898	3530	6549	551	8.4	689	6,8%	100	8,9%
B 19	2	6724/1104	KÜNZELSAU	365	8973	4901	10286	714	6.9	8988	4876	10307	640	6.2	1044	5,6%	158	4,4%
B 27	2	6323/1101	TAUBERBISCHOFSH. EIM	366	3850	2665	4299	541	12.6	3775	2852	4163	511	12.3	441	9,8%	72	15,0%
B 27	2	6521/1100	RITTERSBACH	366	3090	2032	3443	423	12.3	3043	2146	3358	392	11.7	351	9,3%	64	14,3%
B 27	2	6821/1102	NECKARSULM 2	349	16802	10954	18582	1607	8.6	17545	10990	19321	1484	7.7	1920	6,5%	454	7,6%
B 27	2	6920/1102	WALHEIM	366	4074	2527	4504	316	7.0	3931	2500	4344	326	7.5	458	5,8%	84	5,5%
B 27	8	7121/1109	KORNWESTHEIM	0 B	21801	14427	24494	2106	8.6	20819	13709	23216	1995	8.6	2343	7,3%	642	5,1%
B 27	4	7220/1103	ECHTERDINGEN	345	34335	23557	37871	1179	3.1	34029	23679	37516	1179	3.1	3827	2,6%	891	2,7%
B 27	2	7520/1101	TÜBINGEN-SÜD	366	15502	11450	16945	1333	7.9	15181	11085	16606	1323	8.0	1742	6,1%	352	9,1%
B 27	2	7817/1102	ROTTWEIL	366	6884	4293	7653	745	9.7	6744	4112	7506	699	9.3	788	7,8%	127	7,9%
B 27	3	8117/1100	NEUHAUS	366	1873	1929	1853	195	10.5	2076	2222	2058	258	12.6	234	8,4%	26	12,6%
B 27	2	8317/1101	LOTTSTETTEN	357	3341	2265	3654	387	10.6	3192	2075	3540	386	10.9	374	8,9%	68	2,0%
B 27	2	8317/1102	JESTETTEN	366	3926	2837	4249	157	3.7	4115	3008	4423	160	3.6	461	3,0%	84	1,1%
B 28	4	7412/1100	KEHL-EUROPABRÜCKE	366	15523	11235	15848	1103	7.0	15552	11611	15846	1230	7.8	1757	5,7%	371	6,3%
B 28	4	7514/1101	OPPENAU	331	4083	3590	4300	371	8.6	4083	3622	4298	357	8.3	473	6,5%	74	7,5%
B 28	2	7524/1100	HEROLDSTATT	366	1671	1456	1713	193	11.3	1667	1667	1678	175	10.4	196	7,8%	24	12,8%
B 29	4	7122/1107	GRUNBACH	366	24515	16180	27404	2177	7.9	24482	15760	27442	2060	7.5	2782	6,1%	562	7,9%
B 29n	2	7126/1108	AALEN-WESTUMGEHUNG	366	10266	6582	11430	1621	14.2	9866	7003	10888	1568	14.4	1151	11,0%	215	18,1%
B 30	2	8024/1103	EBERHARDZELL	360	8510	7536	9002	1327	14.7	8281	6929	8798	1349	15.3	966	11,0%	167	21,0%

AUSWERTUNG: B A S, BÜRO FÜR ANGEWANDTE STATISTIK, PRÄMIENSTRASSE 19, 52076 AACHEN

HERAUSGEBER: REGIERUNGSPRÄSIDIUM TÜBINGEN - LANDESSTELLE FÜR STRASSENTECHNIK

## DURCHSCHNITTLICHE TÄGLICHE VERKEHRSTÄRKEN JE RICHTUNG UND FÜR LÄRMBERECHNUNG MASSGEBENDE VERKEHRSTÄRKEN TAG/NACHT (GQ)

STRASSE	ZÄHLSTELLE		A U S GT	RICHTUNG 1						RICHTUNG 2						GESAMTQUERSCHNITT			
				KFZ			ANT.			KFZ			ANT.			TAG	SV	NACHT	SV
				FS	NUMMER	NAME	MO-SO	SO+F	MO-FR	MO-FR	MO-FR	MO-SO	SO+F	MO-FR	MO-FR	MO-FR	Mt	pt	Mn
B 31	2	7911/1100	BREISACH	285 D	7103	5501	7313	458	6.3	7053	5483	7247	481	6.6	825	4,9%	121	4,7%	
B 31n	2	7912/1102	OU UMKIRCH (W)	366	4964	2955	5654	483	8.5	5212	3053	5916	480	8.1	583	6,8%	106	8,7%	
B 31n	2	7912/1101	OU UMKIRCH (O)	366	6600	4179	7454	576	7.7	6960	4459	7808	582	7.4	775	6,2%	146	7,2%	
B 31n	4	8013/1100	FREIBURG-OSTTUNNEL	327	16883	14449	17658	1724	9.8	16650	14498	17410	1793	10.3	1946	7,4%	300	14,8%	
B 31	2	8014/1100	FALKENSTEIG	366	8973	8874	9026	1543	17.1	8921	9106	8939	1601	17.9	1042	12,2%	153	27,6%	
B 31	2	8014/1101	HINTERZARTEN	366	9837	9639	9925	1522	15.3	9863	9800	9936	1535	15.5	1150	10,8%	162	25,0%	
B 31	3	8015/1104	FRIEDENWEILER	361	8281	8221	8409	1421	16.9	8141	7686	8344	1416	17.0	954	12,0%	144	25,9%	
B 31	4	8116/1100	DÖGGINGEN	361	7981	7975	8067	1427	17.7	7887	7474	8045	1425	17.7	921	12,5%	142	26,3%	
B 31	2	8321/1101	HARLACHEN	340	9835	9480	9983	1431	14.3	9682	8835	9922	1365	13.8	1130	10,3%	179	18,1%	
B 32	2	7821/1104	SIGMARINGEN	366	4592	4401	4750	777	16.4	4484	4028	4662	758	16.3	529	11,6%	76	23,3%	
B 33	2	7714/8704	GUTACH 2	366	4999	4716	5194	776	14.9	4931	4636	5116	742	14.5	576	10,7%	90	18,9%	
B 33	2	7715/1109	TUNNEL HORNBERG	366	2596	2665	2654	705	26.6	2648	2676	2700	672	24.9	304	18,4%	47	33,1%	
B 33	4	8220/1112	RADOLFZELL 2	309 B	10695	9373	11126	1155	10.4	10498	9133	10919	1116	10.2	1223	8,0%	204	7,0%	
B 33	2	8220/1102	KLOSTER HEGNE	260 B	14033	11527	14856	1105	7.4	14035	11607	14830	1016	6.9	1613	5,6%	282	4,5%	
B 33n	4	8320/1101	KN-TÄGERMOOS/GZA	366	6647	5175	6857	568	8.3	6900	5721	7041	533	7.6	780	6,2%	133	2,1%	
B 34	3	8218/1108	BIETINGEN	366	6468	5408	6726	815	12.1	6640	6282	6789	701	10.3	753	8,7%	133	6,6%	
B 34	2	8315/1101	WALDSHUT-RHEINBR.	366	5108	3671	5431	191	3.5	5111	4010	5416	359	6.6	594	4,1%	90	2,6%	
B 34	2	8316/1102	ERZINGEN	364	2137	1820	2224	57	2.6	2224	1888	2320	84	3.6	254	2,4%	37	2,9%	
B 34	4	8411/1104	GRENZACHERHORN	365	4706	2672	5253	99	1.9	4685	2689	5218	110	2.1	542	1,7%	90	0,8%	
B 34	2	8414/1102	BAD SÄCKINGEN 1	366	7373	4830	8102	1078	13.3	7296	4782	8011	1014	12.7	846	10,6%	143	9,0%	
B 36	2	7115/1105	RASTATT	366	8068	4828	9004	620	6.9	7932	4719	8862	550	6.2	918	5,3%	164	7,1%	
B 36	2	7512/8535	GOLDSCHUEER KR (N)	318	4112	2401	4513	426	9.4	4025	2218	4475	423	9.5	477	7,7%	63	7,6%	
B 36	2	7512/8536	GOLDSCHUEER KR (S)	318	2708	1864	2966	309	10.4	2639	1769	2919	316	10.8	308	8,8%	53	7,8%	
B 290	2	6424/1100	BAD MERGENTHEIM 2	366	6719	4702	7432	487	6.5	6783	4630	7517	485	6.4	784	5,2%	120	6,5%	
B 290	2	6826/1103	CRAILSHEIM-SÜD	365	3237	2201	3566	254	7.1	3258	2301	3576	252	7.0	371	5,8%	70	3,9%	
B 292	2	6521/1103	AUERBACH	366	2359	1592	2614	191	7.3	2290	1676	2499	160	6.4	269	5,7%	44	5,5%	
B 293	2	6820/1104	SCHWAIGERN	366	5142	3211	5713	589	10.3	5100	3387	5619	529	9.4	586	8,1%	109	7,5%	
B 294	2	7616/1100	ALPIRSBACH	348	2332	1965	2490	357	14.3	2304	1911	2467	325	13.2	269	10,6%	41	15,3%	
B 294	2	7913/1106	WALDKIRCH 2	366	9499	6516	10455	660	6.3	9198	6193	10163	682	6.7	1087	5,2%	164	6,3%	
B 311	2	7822/1107	ERTINGEN 2	321	4145	3773	4345	964	22.2	4264	3673	4497	954	21.2	477	16,0%	96	23,7%	
B 317	2	8213/1100	SCHÖNAU	366	4179	3385	4478	397	8.9	4151	3598	4400	379	8.6	487	7,0%	67	6,5%	
B 317	2	8411/1101	WEIL-FRIEDLINGEN	366	5920	3505	6360	167	2.6	6144	3554	6671	240	3.6	704	2,6%	100	1,7%	
B 317	2	8411/1108	LÖRRACH-STETTEN	366	8047	5495	8642	78	0.9	8463	5712	9135	103	1.1	950	0,9%	164	0,8%	
B 378	2	8111/1102	NEUENBURG-RHEINBR.	365	4676	2901	4974	303	6.1	4987	3206	5261	342	6.5	563	4,8%	81	6,4%	
B 462	2	7216/1100	WEISENBACH	217 D	4853	4143	5180	528	10.2	5026	4287	5287	467	8.8	564	7,1%	108	11,4%	
B 462	4	7716/1104	SCHRAMBERG	222 D	5798	4182	6351	755	11.9	7576	5090	8403	748	8.9	769	8,2%	134	10,1%	
B 500	2	7114/1102	IFFEZHEIM-RHEINBR.	366	7941	5541	8598	1857	21.6	7892	5273	8640	2127	24.6	879	18,2%	220	29,4%	
B 518	2	8413/1106	BAD SÄCKINGEN 3	366	5278	3125	5856	185	3.2	5361	3240	5951	264	4.4	625	3,1%	81	2,3%	
B 532	2	8411/1109	WEIL-PALMRÄINBR.	340	8721	4927	9622	348	3.6	8062	4799	8699	487	5.6	970	3,7%	159	2,8%	

AUSWERTUNG: B A S, BÜRO FÜR ANGEWANDTE STATISTIK, PRÄMIENSTRASSE 19, 52076 AACHEN

HERAUSGEBER: REGIERUNGSPRÄSIDIUM TÜBINGEN - LANDESSTELLE FÜR STRASSENTECHNIK

DURCHSCHNITTliche TÄGLICHE VERKEHRsstÄRKEN JE RICHTUNG UND FÜR LÄRMBERECHNUNG MASSGEBENDE VERKEHRsstÄRKEN TAG/NACHT (GQ)

STRASSE	ZÄHLSTELLE		A U S GT	RICHTUNG 1					RICHTUNG 2					GESAMTQUERSCHNITT				
				KFZ			ANT.		KFZ			ANT.		TAG	SV	NACHT	SV	
				FS	NUMMER	NAME	MO-SO	SO+F	MO-FR	MO-FR	MO-FR	MO-SO	SO+F	MO-FR	MO-FR	MO-FR	SV %	Mt
L 83	2	7214/1207	BÜHL	366	5342	3503	5933	205	3.5	5449	3523	6086	213	3.5	627	2,9%	95	2,5%
L 87	2	7313/1204	RHEINAU-FREISTETT	366	5425	3428	5947	648	10,9	5547	3693	6032	644	10,7	633	8,5%	105	10,9%
L 98	4	7512/1202	ALTENHEIM-RHEINBR.	343	5654	3893	5897	1022	17,3	5648	3797	5918	1047	17,7	659	13,0%	95	22,1%
L 98	2	7512/8236	GOLDSCHUEUR KR (W)	359	5710	4076	5908	1015	17,2	5762	3999	5999	1078	18,0	669	13,0%	95	22,3%
L 98	2	7512/8235	GOLDSCHUEUR KR (O)	318 D	4913	3674	5074	1048	20,7	5013	3690	5189	1095	21,1	574	15,5%	93	23,9%
L 113	2	7811/1200	SASBACH	366	2236	1851	2319	259	11,2	2190	1772	2281	214	9,4	258	8,0%	37	7,4%
L 113	2	7812/1200	RIEGEL	366	5225	3465	5838	581	10,0	5032	3348	5602	533	9,5	593	8,0%	97	7,8%
L 115	2	7912/1202	UMKIRCH	161 B	5199	3770	5610	254	4,5	4543	3170	4923	219	4,5	549	3,8%	120	3,9%
L 122	2	8012/1203	EHRENKIRCHEN	365	2837	2216	3019	171	5,7	2895	2255	3076	178	5,8	338	4,6%	40	6,4%
L 123	2	8113/1200	MÜNSTERTAL	366	816	1154	718	38	5,4	791	1135	697	40	5,8	97	3,9%	8	4,8%
L 125	2	8012/1206	PFÄFFENWEILER	351	4904	2862	5537	145	2,6	5038	3136	5629	144	2,6	577	2,2%	90	3,2%
L 150	2	8214/1203	ST.BLASIEN	366	1705	1459	1791	86	4,8	1641	1341	1735	88	5,1	200	3,9%	18	3,7%
L 151	2	8414/1206	LAUFENBURG-RHEINBR.	331	4013	2248	4477	75	1,7	4108	2314	4583	57	1,3	473	1,2%	69	1,0%
L 173	2	7814/1204	SIMONSWALD	366	2913	2436	3047	168	5,5	2985	2493	3122	181	5,8	345	4,3%	47	6,4%
L 173	2	7915/1201	FURTWANGEN	316	4499	2999	5006	280	5,6	4513	3052	5016	289	5,8	529	4,6%	69	4,7%
L 186	2	7913/1205	WALDKIRCH 1	366 D	3748	2476	4169	185	4,4	3583	2336	3992	152	3,8	429	3,5%	59	2,9%
L 220	2	8220/1203	LANGENRAIN	361	1470	1628	1451	45	3,1	1447	1447	1460	40	2,7	173	2,2%	18	2,9%
L 249	2	7622/1204	WASSERSTETTEN	366	954	1074	946	61	6,4	1035	1111	1030	66	6,4	116	4,9%	16	3,1%
L 284	2	8023/1203	BAD SCHUSSENRIED	299	2083	1587	2236	144	6,4	2026	1513	2182	130	6,0	238	5,0%	37	4,8%
L 318	2	8226/1203	LEUTKIRCH	366	4093	3580	4343	465	10,7	4019	3275	4300	454	10,6	472	8,4%	69	9,9%
L 333	2	8323/1208	WALCHESREUTE	366	4882	2833	5505	221	4,0	5075	2957	5725	262	4,6	575	3,8%	95	2,6%
L 343	2	7218/1202	SCHÖMBERG	349	1593	1384	1681	87	5,2	1561	1373	1639	76	4,7	184	4,0%	26	4,0%
L 360	2	7720/1201	ONSTMETTINGEN	366	4726	2887	5289	238	4,5	4894	2926	5492	273	5,0	561	4,0%	81	2,9%
L 370	2	7420/1200	TÜBINGEN-WEST	15 D	12479	8011	13752	1058	7,7	12600	7829	14043	1060	7,5	1441	6,5%	253	5,6%
L 389	2	7519/1205	BODELSHAUSEN	349	2099	1433	2337	188	8,0	2092	1472	2318	191	8,2	243	6,6%	39	6,4%
L 401	2	7415/1201	MITTELTAL	178 B	2112	2090	2142	162	7,6	2207	2113	2234	172	7,7	253	5,9%	34	6,3%
L 518	2	6422/1203	WALLDÜRN	366	951	680	1057	119	11,2	852	583	959	115	12,0	103	9,3%	15	8,4%
L 559	2	6917/1201	WEINGARTEN	0 D	2982	2117	3277	80	2,4	2948	1988	3279	85	2,6	343	2,2%	55	1,5%
L 600	4	6617/1214	HEIDELBERG 2	366	15632	10103	17496	840	4,8	16090	10420	17979	820	4,6	1830	4,0%	306	2,9%
L 722	2	6617/1219	TALHAUS	305	6050	4582	6546	916	14,0	6649	4667	7314	985	13,5	729	10,5%	130	17,7%
L 1020	2	6624/1207	HOLLENBACH	357	1135	716	1312	151	11,5	1146	770	1319	163	12,3	129	10,1%	28	9,0%
L 1040	2	6726/1200	GAGGSTATT	366	1256	929	1384	163	11,8	1231	934	1351	158	11,7	143	9,5%	24	9,7%
L 1060	2	7026/1200	LINDENHOF	366	2303	1582	2558	437	17,1	2324	1603	2585	472	18,3	265	13,9%	48	19,1%
L 1066	2	7023/1203	SULZBACH (MURR)	364	5686	4443	6118	648	10,6	5645	4351	6091	619	10,2	644	8,3%	128	7,8%
L 1096	2	6721/1217	HEUCHLINGEN	44 D	4141	2389	4692	204	4,4	4127	2437	4657	197	4,2	462	3,7%	110	3,1%
L 1100	2	6821/1201	FLEIN	366	5346	2903	6003	216	3,6	5391	3009	6026	191	3,2	628	3,1%	87	3,1%
L 1115	2	6921/1216	GROSSBOTTWAR	336	5486	4412	5874	981	16,7	5724	4585	6150	960	15,6	642	12,2%	117	17,3%
L 1142	2	7121/1211	HEGNACH	366	8260	5207	9212	967	10,5	9849	5898	11090	1134	10,2	1037	8,4%	190	9,5%
L 1164	2	7325/1203	WALDHAUSEN	366	1186	1017	1261	106	8,4	1179	999	1256	109	8,7	135	6,9%	26	6,5%
L 1177	2	7120/1227	HEIMERDINGEN	201 D	3109	1517	3685	441	12,0	3084	1503	3660	442	12,1	360	10,5%	54	6,3%
L 1180	4	7220/1203	SOLITUDE	366	15866	9875	18254	343	1,9	14791	8850	17061	259	1,5	1782	1,5%	267	1,3%
L 1233	2	7525/1211	TOMERDINGEN	366	1568	1059	1694	122	7,2	1558	1326	1652	120	7,2	183	6,0%	25	6,7%
L 2310	2	6222/1202	ROSENMÜHLE	339	1746	1264	1935	289	14,9	1788	1347	1974	312	15,8	200	12,4%	42	12,8%

## AUTOBAHNEN

## MAXIMALE VERKEHRSTÄRKEN JE RICHTUNG UND FÜR GESAMTQUERSCHNITT

STRASSE	ZÄHLSTELLE			A U S S T R I C H T U N G	RICHTUNG 1			RICHTUNG 2			GESAMTQUERSCHNITT									
					FS	NUMMER	NAME	GT	KFZ	KFZ	UHR-	KFZ	KFZ	UHR-	KFZ	KFZ	UHR-			
									Q-MAX	DATUM	q-MAX	DATUM	ZEIT	Q-MAX	DATUM	q-MAX	DATUM	ZEIT	Q-MAX	DATUM
A	5	4	6517/1010	EPPELHEIM	366	54335	FR26.09	4349	MO10.03	8	55610	FR27.06	4142	DO13.03	17	108282	FR18.07	8036	MO03.11	8
A	5	6	6717/1018	ST. LEON	104 D	69478	FR26.09	4788	FR07.03	17	77502	FR27.06	5589	FR20.06	19	143805	FR18.07	9861	FR07.03	17
A	5	8	7016/1022	KARLSRUHE 1	38 B	85875	FR05.12	6376	FR14.11	17	87577	FR18.07	5402	FR11.01	17	171710	FR18.07	11719	FR28.11	16
A	5	4	7314/1035	ACHERN	354	45894	FR01.08	3407	SO04.05	13	47677	FR18.07	3451	FR03.10	15	91630	FR25.07	6333	FR27.06	18
A	5	4	7812/1047	NIMBURG	329 D	48016	FR01.08	3598	SO22.06	11	46644	FR18.07	3439	SA27.12	15	92828	FR18.07	6620	FR18.07	17
A	5	5	8012/1049	T+R.BREISGAU	363	42441	FR01.08	3122	SO22.06	11	42131	SA19.07	2978	SA21.06	11	82501	FR18.07	5954	MO21.07	8
A	5	6	8211/1052	NEUENBURG 1	365	13702	SA24.05	1168	DO08.05	9	13402	SA10.05	1260	MO14.07	19	22594	SA30.08	1550	MO14.07	19
A	5	4	8311/1053	KLEINKEMS	357	30391	FR08.08	2669	DO31.07	18	27515	FR18.07	2281	SA27.12	11	57049	FR25.07	4841	FR08.08	17
A	5	6	8411/1099	WEIL AM RHEIN/GZA	357	22314	DO31.07	2223	FR04.07	18	21894	FR18.07	1957	MO01.12	8	42635	FR18.07	3405	SA15.03	13
A	6	8	6617/1025	HOCKENHEIM	366	59945	DO02.10	4358	SO04.05	19	56367	FR01.08	4724	FR01.08	18	113710	DO02.10	8373	FR07.03	17
A	6	6	6717/1016	WALLDORF	53 B	53266	DO20.03	3832	FR14.11	17	51914	SO04.05	3950	MO17.11	8	102743	DO20.03	7226	FR14.11	17
A	6	6	6821/1059	NECKARSULM 1	205 D	60924	FR25.07	4295	SO13.04	18	62028	FR09.05	4786	MO11.02	8	122823	FR09.05	8892	FR09.05	16
A	6	4	6822/1091	SCHWABBACH	365	45900	DO20.03	3181	MI30.04	17	39635	SO25.05	3452	SO04.05	18	80230	DO02.10	5735	DO02.10	18
A	7	4	7526/1061	LANGENAU	173 B	36985	SA15.03	3293	SA15.03	11	30766	DO31.07	2663	MO11.08	17	61571	FR25.07	5265	SO05.10	18
A	8	4	7018/1077	PFORZHEIM-OST	209 B	56445	DO02.10	3537	SO04.05	18	50386	FR09.05	3659	FR04.04	18	105459	DO02.10	6995	MI21.05	19
A	8	8	7220/1073	STUTTGART-VAIH.	0 DS															
A	8	6	7323/1077	AICHELBERG	349	50068	FR25.07	4027	FR03.10	10	48131	SA09.02	3587	SO25.05	19	91135	FR25.07	6678	FR15.02	17
A	8	4	7424/8098	MERKLINGEN	366	48889	FR25.07	3595	FR03.10	10	46021	SO31.08	3418	SO07.09	16	87455	FR25.07	6277	SO03.08	16
A	81	4	6722/1084	NEUENSTADT	362	27270	FR09.05	2214	DO20.03	18	25189	SO04.05	2427	MO24.03	18	47597	FR09.05	3583	SO04.05	20
A	81	6	7021/1086	PLEIDELSHEIM	334	70558	DO02.10	5468	FR17.10	17	60315	DO02.10	5450	SO04.05	20	130873	DO02.10	9714	SO05.10	18
A	81	6	7120/1088	STUTTGART-KORNTAL	91 S	75556	MI30.04	5323	DO13.03	18	65619	DI13.05	5834	MO31.03	8	140062	MI30.04	10047	MO31.03	8
A	81	6	7220/1011	BÖBLINGEN	224 B	97002	MI30.04	6021	DI07.10	18	78551	DI13.05	6298	DI14.10	8	168304	MI30.04	11758	DI14.10	8
A	81	4	7518/1028	HORB	171 B	35773	SO04.05	3414	SO04.05	19	35761	FR09.05	2980	DO01.05	11	68323	FR09.05	5875	SO04.05	19
A	81	4	8118/1038	T+R.HEGAU	366	36526	SO10.08	3633	SO31.08	18	28548	SA09.08	3027	SO31.08	12	60776	SO10.08	5025	SO31.08	19
A	81	4	8118/1036	GEISINGEN	280 B	37007	SO10.08	3215	SO10.08	19	28977	SA09.08	2980	SA30.08	11	61666	SO10.08	5409	SO31.08	18
A	96	4	8126/1001	LEUTKIRCH-WEST	364	23615	FR11.07	1875	SO04.05	20	23992	SA15.03	2010	SA15.03	11	45531	SO04.05	3541	SA15.03	11
A	96	4	8224/1001	WANGEN	345	21150	SA29.03	1872	SO24.02	18	21822	SA15.03	1640	SA15.03	13	41558	SA15.03	3214	SA15.03	11
A	98	4	8312/1003	LÖRRACH	298 D	12975	FR09.05	1417	DI18.11	8	14239	FR09.05	1344	MI30.04	17	27214	FR09.05	2407	DO12.06	18
A	98	2	8315/1001	LAUCHRINGEN	282 B	6259	MI30.04	635	MI30.04	18	5835	FR09.05	689	MO14.04	8	12063	MI30.04	1032	MI30.04	18
A	98	4	8119/1040	STOCKACH	366	15480	FR25.07	1507	DO01.05	11	18771	SO04.05	1825	SO04.05	18	31912	SO04.05	2723	SO04.05	18
A	656	4	6517/1009	MANNHEIM-SECKENH.	281 FB	36605	FR13.06	3526	DO20.11	18	35909	DO02.10	3309	DI25.11	8	70433	DO02.10	6303	DO20.11	18
A	861	6	8412/1001	RHEINFELDEN-RHEINBR.	366	13557	MI30.04	1504	FR24.10	17	9542	FR09.05	1142	MO08.09	7	23030	FR09.05	2027	FR24.10	17
A	864	4	8017/1034	BAD DÜRRHEIM	330	9537	DO02.10	985	SO04.05	18	10177	MO28.01	1004	MO28.01	17	18688	DO02.10	1745	SO04.05	18

AUSWERTUNG: B A S, BÜRO FÜR ANGEWANDTE STATISTIK, PRÄMIENSTRASSE 19, 52076 AACHEN

HERAUSGEBER: REGIERUNGSPRÄSIDIUM TÜBINGEN - LANDESSTELLE FÜR STRASSENTECHNIK

## ERLÄUTERUNGEN:

RICHTUNG 1: NACH NORDEN/OSTEN; RICHTUNG 2: NACH SÜDEN/WESTEN

Q-MAX: HÖCHSTE REGISTRIERTE TÄGLICHE VERKEHRSTÄRKE

q-MAX: HÖCHSTE REGISTRIERTE STÜNDLICHE VERKEHRSTÄRKE

## BUNDESSTRASSEN

## 1. TEIL

## MAXIMALE VERKEHRSTÄRKEN JE RICHTUNG UND FÜR GESAMTQUERSCHNITT

STRASSE	ZÄHLSTELLE			A U S S GT	RICHTUNG 1			RICHTUNG 2			GESAMTQUERSCHNITT									
					FS	NUMMER	NAME	KFZ Q-MAX	DATUM	UHR- ZEIT	KFZ Q-MAX	DATUM	UHR- ZEIT	KFZ Q-MAX	DATUM	UHR- ZEIT				
																	Q-MAX	DATUM	UHR- ZEIT	Q-MAX
B	3	2	6916/1100	KARLSRUHE 2	366	9082	FR07.11	1009	MI08.10	18	9002	DO02.10	1218	DI29.04	8	17753	DO02.10	1572	DO10.04	8
B	3	2	7314/1100	ACHERN-ÖNSBACH	366	12138	SA11.10	977	SA11.10	15	9842	FR08.02	1105	SO02.11	18	19750	FR10.10	1623	DO02.10	19
B	3n	3	7913/1104	OU EMMEND.-WASSER	366	10600	MI23.04	1263	MI02.01	15	9573	MI30.04	942	MO07.07	14	19322	MI30.04	1922	MI02.01	15
B	3	2	8012/1104	SCHERZINGEN	350	10668	DO02.10	1053	MO08.09	8	10707	DO02.10	931	DO16.10	17	21375	DO02.10	1709	DO09.10	18
B	10	2	7019/1108	VAIHINGEN (ENZ)	366	10424	MI10.09	987	SA23.02	14	9461	FR06.06	788	DI27.05	19	18994	FR12.09	1483	DI27.05	19
B	10	4	7120/1100	STUTTGART-ZUFFENH.	338	43832	FR14.11	4149	DI18.11	8	45729	FR14.11	3896	MO10.03	17	89560	FR14.11	7505	DI18.11	8
B	10	4	7221/1102	STUTTGART-HEDELFG.	277 D	48867	FR10.10	3992	DO17.04	18	42817	FR17.10	3706	DI19.02	8	91170	FR10.10	6566	DO17.04	18
B	10	4	7222/1100	PLOCHINGEN	365	44170	FR25.04	4176	DO24.04	17	45096	MI30.04	4558	DI08.04	8	88893	FR25.04	6832	DO29.05	17
B	10	4	7323/1100	GÖPPINGEN	366	22701	FR05.12	2209	DO04.12	8	22407	DO02.10	2055	DI16.12	17	45002	FR05.12	3844	MO03.11	8
B	10	4	7525/1103	ULM-NORD	0 B						35243	FR27.06	1641	DI22.01	10					
B	14	2	7022/1100	STRÜMPFELBACH	366	10951	MI30.04	970	MI10.09	18	11149	FR27.06	977	SO27.04	17	22010	MI30.04	1709	MI30.04	18
B	14	4	7122/1106	KORB	366	27707	MI30.04	2945	DO12.06	18	28236	FR05.12	3492	MO10.03	8	55703	FR05.12	5024	MO10.03	8
B	14	2	7518/1103	HORB-NORD	350	7696	FR09.05	724	FR17.10	16	8286	DI09.09	841	FR20.06	17	15673	FR09.05	1412	FR20.06	17
B	19	2	6724/1104	KÜNZELSAU	365	12293	MI30.04	1283	MI30.04	18	12139	MI30.04	1320	DO06.11	8	24432	MI30.04	2183	DO12.06	18
B	27	2	6323/1101	TAUBERBISCHOFSCHEIM	366	5734	FR09.05	512	MO20.10	8	5196	FR27.06	501	DO12.06	18	10820	FR27.06	945	MI30.04	17
B	27	2	6521/1100	RITTERSBACH	366	4244	FR09.05	429	MI30.04	18	3831	FR09.05	427	MO14.04	8	8075	FR09.05	674	MI30.04	18
B	27	2	6821/1102	NECKARSULM 2	349	21802	FR04.04	1916	DO12.06	18	22430	FR28.03	2182	MO14.04	8	44015	FR04.04	3335	MI02.04	18
B	27	2	6920/1102	WALHEIM	366	6459	FR06.06	639	DO26.06	18	6165	FR06.06	489	MO02.06	8	12624	FR06.06	1015	MI04.06	17
B	27	8	7121/1109	KORNWESTHEIM	0 B															
B	27	4	7220/1103	ECHTERDINGEN	345	42881	DO02.10	4377	DI29.04	9	41882	FR07.11	4097	DO06.11	18	84130	MI30.04	7431	DO10.07	18
B	27	2	7520/1101	TÜBINGEN-SÜD	366	19129	FR10.10	2069	DI04.11	8	18585	FR24.10	1697	MO06.10	17	37685	FR10.10	2918	DI04.11	8
B	27	2	7817/1102	ROTTWEIL	366	9452	FR17.10	977	FR17.10	13	8672	DO19.06	787	DI03.06	18	17665	FR17.10	1526	MI30.04	17
B	27	3	8117/1100	NEUHAUS	366	3264	FR03.10	446	DO22.05	18	3567	FR03.10	403	FR03.10	15	6831	FR03.10	704	FR03.10	16
B	27	2	8317/1101	LOTTSTETTEN	357	4476	FR23.05	508	DI03.06	18	4136	FR14.11	502	DI04.11	7	8601	FR23.05	753	FR14.11	18
B	27	2	8317/1102	JESTETTEN	366	4929	FR19.12	436	FR07.11	18	5260	MI30.04	547	MI04.06	18	10176	FR19.12	925	FR31.10	18
B	28	4	7412/1100	KEHL-EUROPABRÜCKE	366	21426	SA15.03	2153	SA02.02	16	21489	MO14.07	2285	MO14.07	19	42786	SA29.03	3930	SA02.02	16
B	28	4	7514/1101	OPPENAU	331	5292	FR09.05	606	MO04.02	14	5244	FR09.05	664	SO17.08	18	10536	FR09.05	1144	SO12.10	18
B	28	2	7524/1100	HEROLDSTATT	366	3327	SA23.08	398	SA27.12	13	3444	SO05.10	524	SO05.10	19	6112	FR25.07	657	SO25.05	18
B	29	4	7122/1107	GRUNBACH	366	30651	MI30.04	3289	DI01.04	8	31445	MI30.04	3069	DO12.06	18	62096	MI30.04	5234	MO10.03	8
B	29n	2	7126/1108	AALEN-WESTUMGEHUNG	366	14071	FR09.05	1279	DO06.11	17	12253	FR09.05	1320	MO21.04	8	26324	FR09.05	2039	FR07.11	17
B	30	2	8024/1103	EBERHARDZELL	360	11688	SO04.05	1356	SO04.05	18	11173	FR09.05	960	FR25.04	17	22221	FR09.05	1978	SO12.10	18

AUSWERTUNG: B A S, BÜRO FÜR ANGEWANDTE STATISTIK, PRÄMIENSTRASSE 19, 52076 AACHEN

HERAUSGEBER: REGIERUNGSPRÄSIDIUM TÜBINGEN - LANDESSTELLE FÜR STRASSENTECHNIK

## BUNDESSTRASSEN 2. TEIL

## MAXIMALE VERKEHRSTÄRKEN JE RICHTUNG UND FÜR GESAMTQUERSCHNITT

STRASSE	ZÄHLSTELLE			A U S GT	RICHTUNG 1						RICHTUNG 2						GESAMTQUERSCHNITT					
					KFZ		UHR- ZEIT	KFZ		UHR- ZEIT	KFZ		UHR- ZEIT	KFZ		UHR- ZEIT	KFZ		UHR- ZEIT			
					Q-MAX	DATUM		q-MAX	DATUM		Q-MAX	DATUM		q-MAX	DATUM		Q-MAX	DATUM		q-MAX	DATUM	
FS	NUMMER	NAME	FS	NUMMER	NAME	FS	NUMMER	NAME	FS	NUMMER	NAME	FS	NUMMER	NAME	FS	NUMMER	NAME					
B 31	2	7911/1100 BREISACH	285 D	9929	FR09.05	994	MO29.12	15	10684	FR09.05	1043	FR28.03	17	20613	FR09.05	1835	SA15.03	15				
B 31n	2	7912/1102 OU UMKIRCH (W)	366	7555	FR14.11	728	DO13.11	8	7733	FR28.03	1062	FR28.03	16	15160	FR14.11	1622	FR28.03	16				
B 31n	2	7912/1101 OU UMKIRCH (O)	366	8996	FR19.12	1058	DI15.04	8	9872	FR28.03	1231	FR28.03	15	18460	FR19.12	1853	FR28.03	16				
B 31n	4	8013/1100 FREIBURG-OSTTUNNEL	327	22040	SO04.05	1849	MI29.10	19	20853	DO14.08	1982	MO10.03	8	42231	FR18.07	3491	SO04.05	18				
B 31	2	8014/1100 FALKENSTEIG	366	12237	SO20.07	1235	SO31.08	12	13058	SO04.05	1233	SO29.06	19	24850	SO04.05	2267	SO17.08	17				
B 31	2	8014/1101 HINTERZARTEN	366	13856	FR25.07	1421	SO31.08	12	14390	SO04.05	1404	SO10.08	18	27678	SO10.08	2472	SO17.08	17				
B 31	3	8015/1104 FRIEDENWEILER	361	11753	SO04.05	1256	SO12.10	18	11864	FR09.05	1005	SO11.05	12	22438	FR09.05	2014	SO12.10	18				
B 31	4	8116/1100 DÖGGINGEN	361	11818	SO04.05	1239	SO17.08	18	11416	FR09.05	1032	SO11.05	12	22119	SO04.05	2049	SO04.05	18				
B 31	2	8321/1101 HARLACHEN	340	14072	SO03.08	1117	SO25.05	16	14366	FR04.07	1036	DO22.05	11	28086	FR04.07	2060	SO22.06	17				
B 32	2	7821/1104 SIGMARINGEN	366	8042	SO31.08	1213	SO31.08	18	6397	SA30.08	845	SO31.08	12	14406	SO31.08	1527	SO31.08	18				
B 33	2	7714/8704 GUTACH 2	366	6898	SO04.05	760	SO30.03	15	6535	FR09.05	737	SO30.03	18	13064	MO12.05	1264	MO12.05	15				
B 33	2	7715/1109 TUNNEL HORNBERG	366	4344	SO04.05	466	SO04.05	15	3813	MO12.05	465	SO28.12	16	8052	SO04.05	797	MO12.05	15				
B 33	4	8220/1112 RADOLFZELL 2	309 B	15974	SO31.08	1491	SO31.08	18	14289	FR29.08	1425	SA30.08	11	27837	SO31.08	2229	SO04.05	18				
B 33	2	8220/1102 KLOSTER HEGNE	260 B	20075	SO10.08	1500	DO21.08	17	18702	DO02.10	1462	MI30.04	8	37831	SO10.08	2632	DO24.07	18				
B 33n	4	8320/1101 KN-TÄGERMOOS/GZA	366	8824	FR02.05	1015	FR02.05	11	9515	FR09.05	802	FR02.05	15	18220	FR09.05	1610	FR02.05	11				
B 34	3	8218/1108 BIETINGEN	366	9171	FR09.05	854	FR26.09	18	9023	SA10.05	799	SO04.05	19	18014	FR09.05	1409	FR09.05	17				
B 34	2	8315/1101 WALDSHUT-RHEINBR.	366	6445	FR09.05	704	FR01.08	12	6204	MO22.12	630	MO03.11	7	12590	MO22.12	1114	DI30.12	12				
B 34	2	8316/1102 ERZINGEN	364	2753	FR09.05	295	SA30.08	12	2853	FR09.05	373	SO31.08	18	5606	FR09.05	553	FR27.06	18				
B 34	4	8411/1104 GRENZACHERHORN	365	6276	FR19.12	782	MO25.02	18	6011	FR19.12	645	MI10.12	8	12287	FR19.12	1124	DI09.12	18				
B 34	2	8414/1102 BAD SÄCKINGEN 1	366	9071	FR09.05	823	MI03.12	18	9018	DO02.10	819	MO10.03	8	17990	FR09.05	1454	DO02.10	17				
B 36	2	7115/1105 RASTATT	366	11076	DI23.09	999	DO17.04	18	10503	FR19.09	955	MO21.01	8	21463	FR19.09	1730	FR14.11	17				
B 36	2	7512/8535 GOLDSCHUEER KR (N)	318	6276	DO08.05	703	FR10.10	15	6649	DO08.05	789	MO29.12	17	12925	DO08.05	1279	DO08.05	17				
B 36	2	7512/8536 GOLDSCHUEER KR (S)	318	4331	MI09.07	675	DO24.01	17	3676	MI09.07	587	MI09.07	17	8007	MI09.07	1246	MI09.07	17				
B 290	2	6424/1100 BAD MERGENTHEIM 2	366	8866	FR19.09	966	SO05.10	18	9108	FR09.05	989	MO10.11	8	17770	FR26.09	1516	DO02.10	17				
B 290	2	6826/1103 CRAILSHEIM-SÜD	365	5239	FR19.09	520	FR19.09	17	7244	MO11.08	796	MO11.08	12	10395	MO11.08	973	MO11.08	12				
B 292	2	6521/1103 AUERBACH	366	3330	FR11.07	341	DO20.03	17	2933	FR11.07	312	MO08.12	8	6264	FR11.07	539	DO02.10	17				
B 293	2	6820/1104 SCHWAIGERN	366	7371	MI30.04	742	MO05.05	8	6958	MI30.04	696	MI30.04	18	14329	MI30.04	1225	MI30.04	18				
B 294	2	7616/1100 ALPIRSBACH	348	3567	MO12.05	404	MO12.05	15	3332	MO12.05	456	SO03.02	14	6899	MO12.05	723	MO12.05	12				
B 294	2	7913/1106 WALDKIRCH 2	366	11749	MI30.04	1412	DO12.06	18	11616	MI30.04	1620	DI15.04	8	23365	MI30.04	2285	DI15.04	8				
B 311	2	7822/1107 ERTINGEN 2	321	6082	MO23.06	659	SO31.08	18	6643	FR20.06	576	FR20.06	16	11628	FR20.06	1011	SO25.05	18				
B 317	2	8213/1100 SCHÖNAU	366	5588	FR25.07	605	SO10.08	12	5450	FR25.07	734	SO12.10	17	11038	FR25.07	1040	SO12.10	17				
B 317	2	8411/1101 WEIL-FRIEDLINGEN	366	7972	MO22.12	793	FR14.03	18	8285	MO22.12	891	DI18.11	9	16257	MO22.12	1375	MO22.12	16				
B 317	2	8411/1108 LÖRRACH-STETTEN	366	9921	FR28.11	849	DO20.11	18	10468	FR19.12	934	MI10.12	8	20299	MI30.04	1584	MO29.12	16				
B 378	2	8111/1102 NEUENBURG-RHEINBR.	365	7789	MO14.07	744	MO14.07	16	8323	MO14.07	1008	MO14.07	19	16112	MO14.07	1519	MO14.07	19				
B 462	2	7216/1100 WEISENBACH	217 D	6231	MI30.04	774	SO17.08	18	6748	FR09.05	614	SO31.08	12	12818	FR09.05	1149	SO12.10	15				
B 462	4	7716/1104 SCHRAMBERG	222 D	7808	FR09.05	754	SO05.10	18	10086	MO23.06	831	DO06.03	17	17500	FR09.05	1426	DO02.10	17				
B 500	2	7114/1102 IFFEZHEIM-RHEINBR.	366	11063	DO08.05	976	MO28.01	8	10877	FR09.05	1261	DO08.05	18	21318	DO08.05	1691	FR03.10	15				
B 518	2	8413/1106 BAD SÄCKINGEN 3	366	6985	MI30.04	863	MI11.06	18	7132	MI30.04	721	DI14.10	7	14117	MI30.04	1264	FR31.10	17				
B 532	2	8411/1109 WEIL-PALMRÄINBR.	340	11974	FR23.05	1208	DI18.11	8	10982	DO08.05	1284	DO08.05	19	22625	FR23.05	1913	DO08.05	18				

AUSWERTUNG: B A S, BÜRO FÜR ANGEWANDTE STATISTIK, PRÄMIENSTRASSE 19, 52076 AACHEN

HERAUSGEBER: REGIERUNGSPRÄSIDIUM TÜBINGEN - LANDESSTELLE FÜR STRASSENTECHNIK

## LANDESSTRASSEN

## MAXIMALE VERKEHRSTÄRKEN JE RICHTUNG UND FÜR GESAMTQUERSCHNITT

STRASSE	ZÄHLSTELLE			A U S S F	RICHTUNG 1			RICHTUNG 2			GESAMTQUERSCHNITT								
					GT	KFZ	KFZ	UHR-	KFZ	KFZ	UHR-	KFZ	KFZ	UHR					
						Q-MAX	DATUM	q-MAX	DATUM	ZEIT	Q-MAX	DATUM	q-MAX	DATUM	ZEIT				
L 83	2	7214/1207	BÜHL	366	6927	MI30.04	849	DO12.06	18	7123	MI30.04	874	DI11.11	8	14050	MI30.04	1308	DO12.06	18
L 87	2	7313/1204	RHEINAU-FREISTETT	366	8333	DO08.05	893	SO13.04	15	9053	DO08.05	1310	DI11.11	18	17386	DO08.05	1601	MI30.04	18
L 98	4	7512/1202	ALTENHEIM-RHEINBR.	343	10351	DO08.05	1215	DO08.05	10	11045	DO08.05	1470	DO08.05	18	21396	DO08.05	1878	DO08.05	16
L 98	2	7512/8236	GOLDSCHUEER KR (W)	359	10142	DO08.05	1169	DO08.05	11	10960	DO08.05	1491	DO08.05	18	21102	DO08.05	1884	DO08.05	18
L 98	2	7512/8235	GOLDSCHUEER KR (O)	318 D	8473	DO08.05	987	DO08.05	10	8615	DO08.05	1117	DI11.11	19	17088	DO08.05	1606	DI11.11	16
L 113	2	7811/1200	SASBACH	366	4262	DO08.05	550	FR03.10	18	4647	DO08.05	726	DO08.05	18	8909	DO08.05	912	DO08.05	18
L 113	2	7812/1200	RIEGEL	366	7055	DO08.05	920	DI06.05	8	6843	DO08.05	888	DI11.11	18	13898	DO08.05	1254	DI11.11	18
L 115	2	7912/1202	UMKIRCH	161 B	6543	DO06.03	868	DO06.03	8	5977	FR28.03	711	FR28.03	17	12300	DO06.03	1161	FR28.03	17
L 122	2	8012/1203	EHRENKIRCHEN	365	3796	FR10.10	420	SO05.10	15	3794	DO02.10	454	SO05.10	16	7553	DO02.10	859	SO05.10	15
L 123	2	8113/1200	MÜNSTERTAL	366	2041	SO28.12	378	SO28.12	13	2037	SO28.12	459	SO28.12	17	4078	SO28.12	641	SO14.12	14
L 125	2	8012/1206	PFÄFFENWEILER	351	7891	MI30.04	1169	DI04.03	8	7807	FR05.09	931	DO12.06	18	15586	MI30.04	1578	DI04.03	8
L 150	2	8214/1203	ST.BLASIEN	366	2311	FR25.07	269	SO07.09	15	2247	FR25.07	276	SO07.09	18	4558	FR25.07	443	SO07.09	15
L 151	2	8414/1206	LAUFENBURG-RHEINBR.	331	5559	MI30.04	825	MO07.04	18	5422	FR09.05	739	MO17.11	7	10859	MI30.04	1097	MI30.04	18
L 173	2	7814/1204	SIMONSWALD	366	3659	FR09.05	395	MI08.10	18	3939	FR25.07	386	MO12.05	17	7567	FR25.07	722	SO12.10	18
L 173	2	7915/1201	FURTWANGEN	316	6388	SA30.08	690	DO08.05	17	6824	SA30.08	693	DI22.04	8	13212	SA30.08	1162	DO08.05	17
L 186	2	7913/1205	WALDKIRCH 1	366 D	4825	MI30.04	461	MI22.10	19	4611	MI30.04	436	DI22.04	8	9436	MI30.04	862	DO02.10	17
L 220	2	8220/1203	LANGENRAIN	361	4169	SO10.08	527	SO31.08	18	2718	SA30.08	396	SA30.08	13	6282	SO10.08	646	SO31.08	18
L 249	2	7622/1204	WASSERSTETTEN	366	1772	MO12.05	503	SO03.02	16	2604	DI08.07	469	SO03.02	13	3851	DO10.07	596	SO03.02	16
L 284	2	8023/1203	BAD SCHUSSENRIED	299	2794	SO17.08	300	SO17.08	18	2879	MO27.10	324	FR03.10	16	5310	FR09.05	551	DI25.11	8
L 318	2	8226/1203	LEUTKIRCH	366	5697	SO12.10	952	SO12.10	18	5646	FR09.05	584	SO12.10	12	10892	FR09.05	1248	SO12.10	18
L 333	2	8323/1208	WALCHESREUTE	366	7271	FR18.07	732	DO17.07	19	7191	DO04.09	788	MI15.10	9	13935	DO04.09	1173	MI15.10	18
L 343	2	7218/1202	SCHÖMBERG	349	2048	DO02.10	232	SO04.05	18	1926	FR24.10	225	SO12.10	15	3974	FR24.10	407	SO24.02	15
L 360	2	7720/1201	ONSTMETTINGEN	366	6127	FR27.06	738	SA12.07	14	6404	FR18.07	838	SA12.07	15	12486	DO02.10	1222	SA12.07	14
L 370	2	7420/1200	TÜBINGEN-WEST	15 D	15510	FR05.12	1480	DO18.12	8	15774	DO02.10	1448	MO22.12	17	31268	DO02.10	2346	MO22.12	17
L 389	2	7519/1205	BODELSHAUSEN	349	2723	FR09.05	284	DI14.10	18	2739	FR27.06	294	MI23.04	9	5407	FR27.06	521	MI16.04	19
L 401	2	7415/1201	MITTELTAL	178 B	3753	FR03.10	383	SO03.02	17	3498	SO31.08	399	SO31.08	12	6115	SO12.10	572	SO03.02	16
L 518	2	6422/1203	WALLDÜRN	366	1510	DO02.10	161	DI01.07	8	1247	DO24.07	124	DO18.09	17	2716	DO02.10	274	DO18.09	17
L 559	2	6917/1201	WEINGARTEN	0 D	3933	DO02.10	522	DI21.10	8										
L 600	4	6617/1214	HEIDELBERG 2	366	19683	MI30.04	2127	DI22.01	9	20198	MI30.04	2057	MI30.04	17	39881	MI30.04	3470	DO12.06	18
L 722	2	6617/1219	TALHAUS	305	8898	DI05.08	1088	SO26.10	10	9287	FR11.07	1282	SO26.10	17	18183	FR11.07	1828	SO26.10	17
L 1020	2	6624/1207	HOLLENBACH	357	1555	DI14.10	177	MI15.10	17	1528	DO17.07	210	DI02.12	8	3078	DI14.10	305	DI02.12	8
L 1040	2	6726/1200	GAGGSTATT	366	3613	SO12.10	600	SO12.10	11	3611	SO12.10	553	SA08.03	17	7224	SO12.10	714	SO12.10	16
L 1060	2	7026/1200	LINDENHOF	366	3451	MI30.04	312	MI30.04	17	3092	MI30.04	284	MI30.04	19	6543	MI30.04	548	MI30.04	18
L 1066	2	7023/1203	SULZBACH (MURR)	364	7036	FR27.06	779	DI05.02	14	7104	FR09.05	693	DI05.02	16	14133	FR27.06	1134	MI07.05	18
L 1096	2	6721/1217	HEUCHLINGEN	44 D	5451	FR07.11	593	MI13.02	17	5280	FR09.05	719	MO03.11	8	10680	FR09.05	822	MI13.02	17
L 1100	2	6821/1201	FLEIN	366	7106	FR14.11	849	DO06.03	8	7766	FR07.11	736	DO12.06	18	14798	FR07.11	1259	MI16.04	18
L 1115	2	6921/1216	GROSSBOTTWAR	336	6728	SA05.07	686	SA05.07	18	8788	SO19.10	1050	SO19.10	14	15372	SO19.10	1701	SO19.10	15
L 1142	2	7121/1211	HEGNACH	366	10386	DO02.10	895	DO02.10	17	12904	DO02.10	1163	MO20.10	8	23290	DO02.10	1862	DO12.06	18
L 1164	2	7325/1203	WALDHAUSEN	366	1579	MI30.04	184	FR25.04	16	1555	FR09.05	244	SO29.06	12	3134	FR09.05	329	SO29.06	12
L 1177	2	7120/1227	HEIMERDINGEN	201 D	4369	FR12.09	450	MO09.06	8	4446	DO02.10	417	DO12.06	18	8406	DO02.10	763	DO12.06	18
L 1180	4	7220/1203	SOLITUDE	366	24069	MI30.04	2989	DO12.06	18	20194	MO09.06	2817	MO15.12	8	43488	MI30.04	4685	DO12.06	18
L 1233	2	7525/1211	TOMERDINGEN	366	3795	DI18.03	635	DI27.05	18	3225	SO05.10	539	DO10.07	18	5383	DI18.03	955	SO04.05	16
L 2310	2	6222/1202	ROSENMÜHLE	339	2518	FR10.10	264	FR10.10	16	2478	SO31.08	292	SO12.10	18	4821	FR10.10	508	SO12.10	16

AUSWERTUNG: B A S, BÜRO FÜR ANGEWANDTE STATISTIK, PRÄMIENSTRASSE 19, 52076 AACHEN

HERAUSGEBER: REGIERUNGSPRÄSIDIUM TÜBINGEN - LANDESSTELLE FÜR STRASSENTECHNIK