

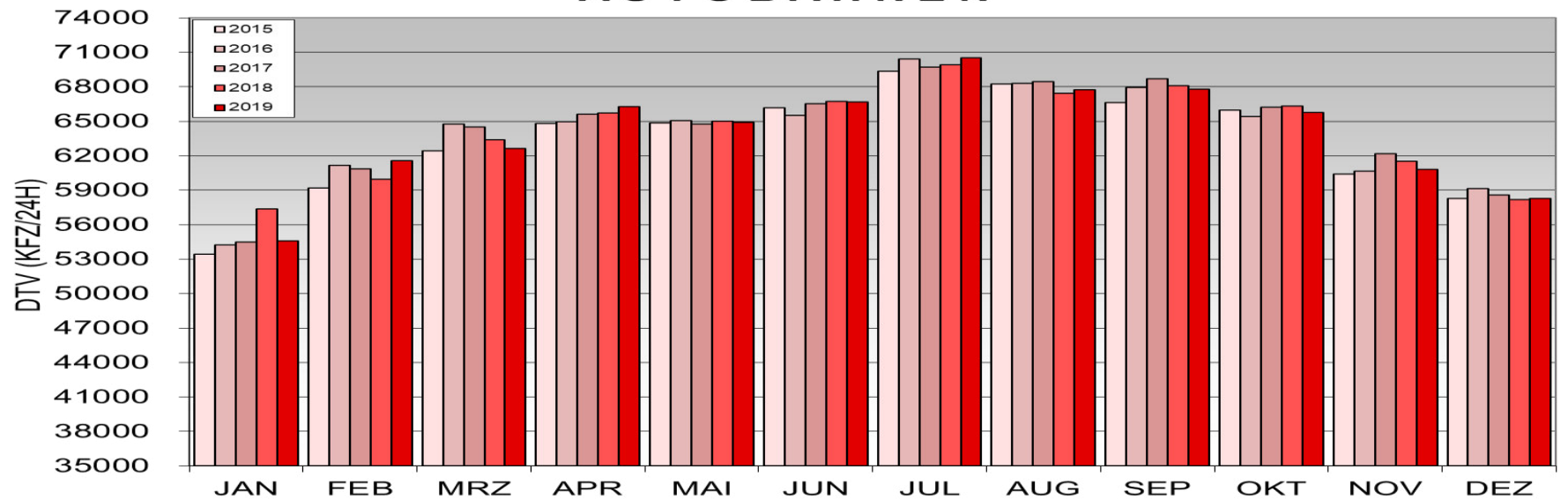
Automatische Straßenverkehrszählungen in Baden-Württemberg



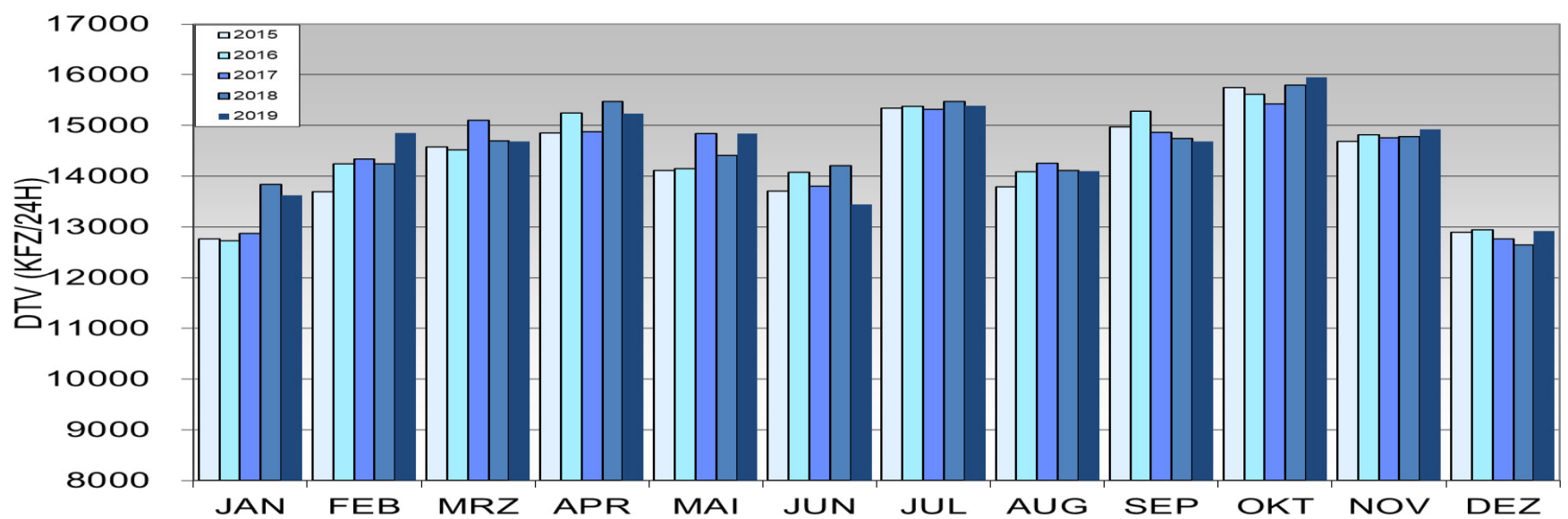
Ergebnisse Jahr 2019

DURCHSCHNITTliche TÄGLICHE VERKEHRsstÄRKEN JE MONAT 2015 BIS 2019

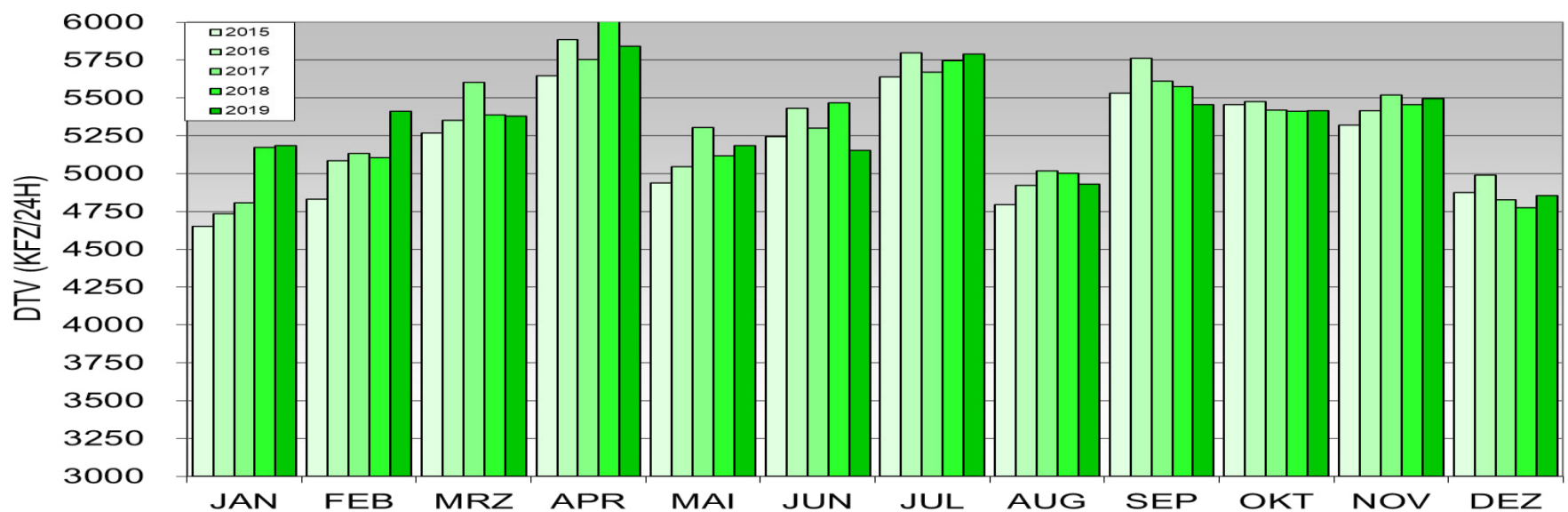
AUTOBAHNEN



BUNDESSTRASSEN



LANDESSTRASSEN



Baden-Württemberg

Regierungspräsidium Tübingen

Automatische Straßenverkehrszählungen in Baden-Württemberg

Ergebnisse Januar - Dezember 2019

Entwicklung des Kfz- und Schwerverkehrs (SV) auf A u ß e r o r t s s t r a ß e n

Januar - Dezember 2019/2018

Straßenklasse	Anzahl Zählstellen*	Alle Tage (Mo-So)	Werktage (Mo-Fr)		Sonn- und Feiertage (So+F)
		Kfz	Kfz	SV	Kfz
Autobahnen	76	- 0,3 %	- 0,6 %	- 0,5 %	+ 0,7 %
Bundesstraßen	61	+ 0,1 %	- 0,1 %	- 1,3 %	+ 0,6 %
Landesstraßen	42	- 0,2 %	- 0,2 %	- 1,8 %	- 0,8 %

Entwicklung des Kfz-Verkehrs auf A u t o b a h n e n

Januar - Dezember 2019/2018

Autobahn	Anzahl Zählstellen*	Alle Tage (Mo-So)	Werktage (Mo-Fr)	Sonn- und Feiertage (So+F)
A 5	21	+ 0,1 %	- 0,2 %	+ 1,0 %
A 6	12	- 0,8 %	- 1,2 %	+ 0,3 %
A 7	1	+ 0,9 %	+ 0,0 %	+ 3,1 %
A 8	15	- 0,6 %	- 1,6 %	+ 2,6 %
A 81	19	+ 0,0 %	- 0,5 %	+ 1,1 %

* Zählstellenauswahl für Entwicklungsbetrachtungen

Herausgeber: **Regierungspräsidium Tübingen - Landesstelle für Straßentechnik**
 Bearbeitung: **AVISO GmbH, Aachen**

Jahresentwicklung 2019/2018 - Kfz-Verkehr -

Für das Gesamtnetz der Autobahnen sowie für das übrige von Verkehrsverlagerungen weitgehend unbeeinflusste Netz (außerorts) wurden die folgenden durchschnittlichen täglichen Verkehrsstärken (DTV) 2019 berechnet:

Straßenklasse	DTV – Werte 2019
BAB	63 960 Kfz/24h
B	14 550 Kfz/24h
L	5 340 Kfz/24h

Auf den **Autobahnen** nahm der DTV-Wert gegenüber 2018 um - 0,3 % ab auf 63 960 Kfz/24h. An den Werktagen Mo-Fr wurde ein Verkehrsrückgang um - 0,6 % registriert wohingegen an den Sonn- und Feiertagen mit einer Zunahme von + 0,7 % eine gegenläufige Entwicklung verzeichnet wurde.

Str.-Klasse	Alle Tage Mo-So	Werktage Mo-Fr	Sonn-/Feiertage
BAB	- 0,3 %	- 0,6 %	+ 0,7 %
B	+ 0,1 %	- 0,1 %	+ 0,6 %
L	- 0,2 %	- 0,2 %	- 0,8 %

Auf den **Bundesstraßen** entwickelte sich der Verkehr an allen Tagen des Jahres mit + 0,1 % entgegen der Entwicklung auf den Autobahnen. Für die Werktage Mo-Fr betrug der Rückgang - 0,1 %, an den Sonn- und Feiertagen wurde ein Zuwachs von + 0,6 % registriert. Auf den **Landesstraßen** verlief die Entwicklung an allen Tagen mit - 0,2 % ähnlich wie auf den Autobahnen und mit - 0,2 % werktags ähnlich zu Bundesstraßen. An den Sonn- und Feiertagen wurde jedoch ein Rückgang von - 0,8 % verzeichnet.

- Schwerverkehr -

Straßenklasse	Anzahl Zählst.	Veränderungen Mo-Fr
BAB	76	- 0,5 %
B	61	- 1,3 %
L	42	- 1,8 %

Die Entwicklung des Schwerverkehrs (SV, Kfz > 3,5 t zul. Gesamtgewicht) verlief 2019 auf Autobahnen werktags mit - 0,5 % ähnlich der Entwicklung des Kfz-Verkehrs an Werktagen insgesamt. Auf den Bundesstraßen wurde mit - 1,3 % eine Abnahme zum Vorjahr registriert. Ebenso wurde auf Landesstraßen ein Verkehrsrückgang um - 1,8 % festgestellt.

- Autobahnen -

Im Jahr 2019 war die Tendenz der Entwicklung des **Kfz-Verkehrs** (Mo-So) auf den Autobahnen uneinheitlich. Die stärksten Zuwächse verzeichnete – im Gegensatz zum Vorjahr - die A 98 mit + 2,7 %, gefolgt von der A 656 mit + 1,9 %. Die stärksten Rückgänge wurden auf der A 6 (- 0,8 %) und der A 861 bzw. A 864 (beide - 0,7 %) registriert. Auf den übrigen Autobahnen lagen die Entwicklungen zwischen - 0,6 % und + 0,9 %.

Der **Schwerverkehr** hat 2019 auf der überwiegenden Zahl der Autobahnen des Landes abgenommen. Auf der A 7 gab es mit - 3,1 % die stärkste Abnahme, gefolgt von - 1,0 % auf der A 6. Auf der A 98 und der A 861 wurde mit + 2,5 % die größte Zunahme des Schwerverkehrs registriert.

BAB	K F Z [%]			SV [%]
	Mo-So	Mo-Fr	So+Fei	Mo-Fr
A 5	+ 0,1	- 0,2	+ 1,0	- 0,4
A 6	- 0,8	- 1,2	+ 0,3	- 1,0
A 7	+ 0,9	+ 0,0	+ 3,1	- 3,1
A 8	- 0,6	- 1,6	+ 2,6	- 0,4
A 81	+ 0,0	- 0,5	+ 1,1	- 0,2
A 96	+ 0,4	+ 0,2	+ 1,4	+ 0,5
A 98	+ 2,7	+ 2,3	+ 3,4	+ 2,5
A 656	+ 1,9	+ 2,4	- 0,8	- 0,4
A 861	- 0,7	- 1,3	+ 2,3	+ 2,5
A 864	- 0,7	- 1,1	+ 0,4	- 0,3
A 11 e	- 0,3	- 0,6	+ 0,7	- 0,5

Für die **stark belasteten BAB-Abschnitte** in der Netzmasche A 5, A 81, A 6, A 8 wurden folgende mittlere DTV-Werte 2019 und Veränderungen zu 2018 errechnet:

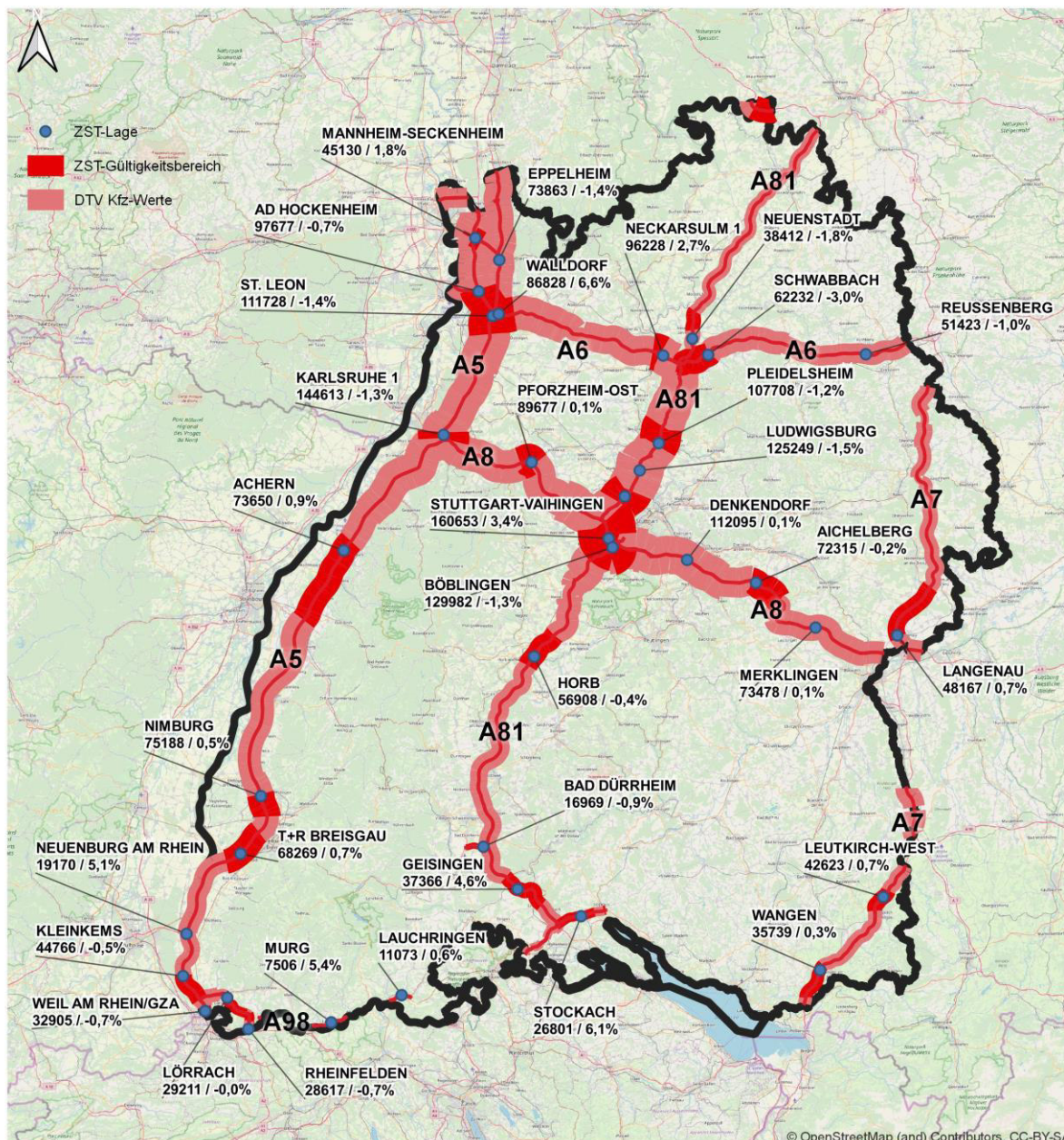
A 5	112 600 Kfz/24h	- 1,8 %
A 81	109 410 Kfz/24h	+ 0,5 %
A 6	77 470 Kfz/24h	+ 0,8 %
A 8	106 570 Kfz/24h	- 0,3 %

Auf den Abschnitten der A 5 (- 1,8 %) und A 8 (- 0,3 %) nahm der Verkehr um ab, auf der A 6 (+ 0,5 %) und A 8 (+ 0,8 %) nahm er hingegen leicht zu.

Die **höchstbelasteten Einzelquerschnitte** lagen auch 2019 wieder auf der **A 8** westlich vom AK Stuttgart mit rd. 160 650 Kfz/24h, auf der **A 5** nördlich Karlsruhe mit 144 610 Kfz/24h, auf der **A 81** südlich vom AK Stuttgart mit 129 980 Kfz/24h und auf der **A 6** bei Hockenheim mit 97 680 Kfz/24h.

DTV-Werte 2019 des Autobahn-Netzes

Die Verkehrsmengenkarte des Jahres 2019 zeigt die DTV-Werte der Kfz für die automatischen Dauerzählstellen des Autobahnnetzes und deren prozentuale Veränderungen zum Vorjahr. Für die nicht mit Dauerzählstellen abgedeckten Netzabschnitte sind die Verkehrsstärken 2019 auf der Basis der allgemeinen Straßenverkehrszählung 2015 unter Berücksichtigung der Entwicklung benachbarter Dauerzählstellen berechnet worden und in unterschiedlichen Bandbreiten dargestellt.



Erläuterungen zu den Tabelleninhalten

FS NUMMER	Anzahl Fahrstreifen im Gesamtquerschnitt die ersten 4 Stellen geben die Nummer der topografischen Karte 1:25 000 an, in der die Zählstelle liegt; die letzten 4 Stellen geben die Nummer der automatischen Dauerzählstelle an
GT	Anzahl Tage mit mindestens 12 auswertbaren Stundenwerten, fehlende Stunden- und Tageswerte sind eingeschätzt
DTV	Durchschnittliche tägliche Verkehrsstärke des Auswertzeitraums (Kfz/24H)
MO-SO MO-FR SO+F	alle Tage Montag bis Sonntag, alle Werktage Montag bis Freitag, alle Sonn- und Feiertage des Auswertzeitraums
GQ RICHTUNG 1 RICHTUNG 2	Gesamtquerschnitt Nach Norden / Osten Nach Süden / Westen
Mt	mittlere stündliche Kfz-Verkehrsstärke zwischen 06.00 und 22.00 Uhr
Mn	mittlere stündliche Kfz-Verkehrsstärke zwischen 22.00 und 06.00 Uhr
pt	SV-Anteil an Mt in %
pn	SV-Anteil an Mn in %
Q-MAX q-MAX	höchste Kfz-Tagesverkehrsstärke höchster Kfz-Stundenwert
DATUM	Wochentag und Datum des Tages mit der höchsten täglichen bzw. stündlichen Verkehrsstärke
UHRZEIT	zeitliches Auftreten des höchsten Stundenwertes (z.B. 8=7 bis 8 Uhr)
Mot	Motorräder auch mit Beiwagen
Pkw	Pkw vom Kleinwagen bis zur Großraumlimousine einschl. der Offroad-Fahrzeuge
Pkw mit Anh.	Pkw mit Anhänger
Bus	Busse mit mehr als neun Sitzplätzen, auch mit Anhänger
Lfw	Lieferwagen < 3,5t zul. Gesamtgewicht (GG)
Lkw ohne Anh.	Lkw > 3,5t zul. GG ohne Anhänger
Lkw mit Anh.	Lkw > 3,5t zul. GG mit Anhänger
Sattel	alle Sattelkraftfahrzeuge
Sonst.	nkl. Fahrzeuge, bei denen die Fahrzeugart nicht bestimmbar war oder die keiner der anderen Klassen angehören
SGV	Schwerer Güterverkehr (Lkw ohne Anh. + Lkw mit Anh. + Sattel)
SV	SGV + Bus

AUTOMATISCHE STRASSENVERKEHRSZÄHLUNGEN IN BADEN-WÜRTTEMBERG

AUTOBAHNEN

(36 ZÄHLSTELLEN)

DURCHSCHNITTliche TÄGLICHE VERKEHRsSTÄRKEN IM GESAMTQUERSCHNITT

JAHR 2019

STRASSE	FS	ZÄHLSTELLE		GT	KFZ		KFZ		KFZ		SV		SV		ANTEIL [%]
					ALLE TAGE		WERKTAGE		SONN-/ FEIERTAG		ALLE TAGE		WERKTAGE		
					DTV	VERÄND.	DTV	VERÄND.	DTV	VERÄND.	DTV	VERÄND.	DTV	VERÄND.	
MO-SO	19/18	MO-FR	19/18	SO+F	19/18	MO-SO	19/18	MO-FR	19/18	MO-FR					
A	5	4	6517/1010 EPELHEIM	364	73863	-1.4 %	77683	-1.9 %	65059	1.6 %	8102	-2.6 %	10801	-2.4 %	13,9
A	5	6	6717/1018 ST. LEON	268	111728	-1.4 %	113997	-1.0 %	105727	-1.6 %	18427	-0.8 %	24204	-0.1 %	21,2
A	5	8	7016/1022 KARLSRUHE 1	101	144613	-1.3 %	149046	-1.2 %	133109	-0.2 %	23247	2.6 %	30225	2.5 %	20,3
A	5	6	7314/1035 ACHERN	220	73650	0.9 %	74136	0.4 %	72671	1.8 %	12497	-3.6 %	16425	-3.3 %	22,2
A	5	4	7812/1047 NIMBURG	365	75188	0.5 %	77709	0.2 %	67398	2.0 %	9815	-0.2 %	12854	-0.2 %	16,5
A	5	5	8012/1049 T+R. BREISGAU	350	68269	0.7 %	70532	0.6 %	59416	1.9 %	9881	0.1 %	12910	0.1 %	18,3
A	5	6	8212/1152 NEUENBURG 1	249	19170	5.1 %	19461	3.4 %	16154	13.9 %	5035	1.4 %	6153	-0.9 %	31,6
A	5	4	8312/1153 KLEINKEMS	343	44766	-0.5 %	45994	-0.7 %	40400	0.7 %	4883	-3.4 %	6641	-3.6 %	14,4
A	5	6	8412/1199 WEIL AM RHEIN/GZA	125	32905	-0.7 %	34059	-1.1 %	26963	1.1 %	2237	-7.0 %	2919	-8.4 %	8,6
A	6	8	6617/1025 AD HOCKENHEIM	361	97677	-0.7 %	99299	-1.3 %	91747	1.4 %	16332	-0.9 %	21634	-0.9 %	21,8
A	6	6	6717/1016 WALLDORF	349	86828	6.6 %	89127	6.7 %	80459	8.0 %	15810	-1.5 %	20664	1.1 %	23,2
A	6	6	6821/1059 NECKARSULM 1	0	96228	2.7 %	99368	2.5 %	83803	4.1 %	18542	0.2 %	24092	1.2 %	24,2
A	6	4	6822/1091 SCHWABBACH	318	62232	-3.0 %	64290	-3.8 %	57183	0.1 %	13750	-3.4 %	18018	-3.8 %	28,0
A	6	4	6825/1095 REUSSENBERG	294	51423	-1.0 %	53207	-0.8 %	48691	-0.5 %	14142	0.5 %	18329	0.5 %	34,4
A	7	4	7526/1061 LANGENAU	0	48167	0.7 %	49735	-0.2 %	46342	3.7 %	6825	-3.2 %	9253	-3.2 %	18,6
A	8	4	7018/1077 PFORZHEIM-OST	276	89677	0.1 %	90420	-1.4 %	86639	3.9 %	14844	0.4 %	19606	0.2 %	21,7
A	8	7	7220/1073 STUTTGART-VAIH.	365	160653	3.4 %	164442	1.7 %	151119	9.5 %	20249	0.8 %	27009	0.3 %	16,4
A	8	6	7321/1002 DENKENDORF	196	112095	0.1 %	116062	-0.2 %	102148	1.9 %	14609	-0.4 %	19168	-0.4 %	16,5
A	8	6	7323/1077 AICHELBERG	0	72315	-0.2 %	69627	-2.4 %	77230	2.5 %	12962	4.6 %	16360	1.9 %	23,5
A	8	4	7424/1068 MERKLINGEN	146	73478	0.1 %	73064	-1.2 %	72367	7.8 %	11731	1.8 %	15236	1.4 %	20,9
A	81	4	6722/1084 NEUENSTADT	264	38412	-1.8 %	40557	-2.2 %	35277	-1.6 %	5976	-0.5 %	8106	0.0 %	20,0
A	81	6	7021/1086 PLEIDELSHEIM	332	107708	-1.2 %	112799	-1.0 %	95618	-2.1 %	11691	-1.6 %	15931	-1.6 %	14,1
A	81	7	7020/1001 LUDWIGSBURG	333	125249	-1.5 %	132456	-2.1 %	104890	1.7 %	13387	-1.0 %	18151	-1.1 %	13,7
A	81	6	7120/1088 STUTTGART-KORNTAL	80	116834	-0.7 %	123546	-1.3 %	99740	2.2 %	13578	5.2 %	18363	5.1 %	14,9
A	81	6	7220/1011 BÖBLINGEN	360	129982	-1.3 %	139278	-1.8 %	102773	0.5 %	9691	-2.6 %	13260	-2.4 %	9,5
A	81	4	7518/1028 HORB	365	56908	-0.4 %	56625	-0.6 %	58639	1.2 %	6530	-2.4 %	8920	-2.0 %	15,8
A	81	4	8118/1036 GEISINGEN	117	37366	4.6 %	36281	3.4 %	41582	5.8 %	4673	-6.7 %	6226	-6.4 %	17,2
A	96	4	8126/1001 LEUTKIRCH-WEST	365	42623	0.7 %	41807	0.7 %	45611	1.6 %	5437	0.8 %	7354	0.8 %	17,6
A	96	4	8224/1001 WANGEN	287	35739	0.3 %	34043	0.0 %	40377	1.8 %	4248	0.4 %	5714	0.3 %	16,8
A	98	4	8312/1003 LÖRRACH	119	29211	-0.0 %	32130	-0.7 %	19903	1.5 %	2490	1.3 %	3493	0.9 %	10,9
A	98	2	8414/1001 MURG-RAPPENSTEINTUNNEL	351	7506	5.4 %	8376	5.8 %	4924	4.4 %	859	5.1 %	1202	5.0 %	14,4
A	98	3	8315/1001 LAUCHRINGEN	364	11073	0.6 %	12042	0.3 %	8377	2.5 %	1476	0.1 %	2074	0.0 %	17,2
A	98	4	8119/1040 STOCKACH	365	26801	6.1 %	27213	5.7 %	25823	7.6 %	3234	2.3 %	4358	2.6 %	16,0
A	656	4	6517/1009 MANNHEIM-SECKENH.	360	45130	1.8 %	51192	2.3 %	27040	-0.1 %	2399	-0.5 %	3265	-0.4 %	6,4
A	861	6	8412/1001 RHEINFELDEN-RHEINBR.	358	28617	-0.7 %	31636	-1.3 %	18150	2.4 %	1547	2.5 %	2188	2.3 %	6,9
A	864	4	8017/1034 BAD DÜRRHEIM	283	16969	-0.9 %	17611	-1.2 %	15726	0.7 %	2023	-0.7 %	2767	-0.8 %	15,7

AUSWERTUNG: AVISO GMBH, AM HASSELHOLZ 15, 52074 AACHEN

HERAUSGEBER: REGIERUNGSPRÄSIDIUM TÜBINGEN - LANDESSTELLE FÜR STRASSENTECHNIK

AUTOMATISCHE STRASSENVERKEHRSZÄHLUNGEN IN BADEN-WÜRTTEMBERG

AUTOBAHNEN / VBA

(41 ZÄHLSTELLEN)

DURCHSCHNITTliche TÄGLICHE VERKEHRStÄRKEN IM GESAMTQUERSCHNITT

JAHR 2019

STRASSE	FS	ZÄHLSTELLE		GT	KFZ		KFZ		KFZ		SV		SV		ANTEIL [%]
					ALLE TAGE		WERKTAGE		SONN-/ FEIERTAG		ALLE TAGE		WERKTAGE		
					DTV	VERÄND.	DTV	VERÄND.	DTV	VERÄND.	DTV	VERÄND.	DTV	VERÄND.	
MO-SO	19/18	MO-FR	19/18	SO+F	19/18	MO-SO	19/18	MO-FR	19/18	MO-FR					
A	5	4	64171004 HEDDESHEIM	177	75226	0.7 %	77828	-0.7 %	69332	5.3 %	9361	-1.2 %	12111	-1.6 %	15,6
A	5	4	65171005 DOSSENHEIM	154	78171	-1.7 %	81172	-3.1 %	71140	3.1 %	9109	-1.3 %	11738	-1.8 %	14,5
A	5	6	68171019 KRONAU	0	111440	-2.8 %	113081	-3.3 %	105561	-1.6 %	21106	-3.8 %	26979	-2.6 %	23,9
A	5	6	68171020 BÜCHENAU	333	106369	-2.3 %	107487	-3.0 %	102636	0.2 %	20073	0.6 %	25355	0.1 %	23,6
A	5	6	69161021 KARLSRUHE-HAGSFELD	273	129333	2.2 %	133198	2.3 %	117924	2.4 %	22001	1.7 %	27940	1.5 %	21,0
A	5	6	70161001 OBERREUT	342	100553	1.6 %	104930	1.5 %	89049	2.4 %	19476	3.0 %	24907	3.4 %	23,7
A	5	6	70161031 RHEINSTETTEN	343	103584	2.5 %	106715	2.1 %	94799	4.0 %	19276	-0.2 %	24595	-0.2 %	23,0
A	5	6	74131040 APPENWEIER	343	74252	2.2 %	75522	2.2 %	71244	3.5 %	13727	1.3 %	17621	1.0 %	23,3
A	5	6	74131039 OFFENBURG-GRIESHEIM	343	79281	2.9 %	81899	3.1 %	72342	3.6 %	13685	2.3 %	17608	2.2 %	21,5
A	5	6	75131041 OFFENBURG	342	64782	0.6 %	65755	0.7 %	62375	1.8 %	11571	1.4 %	14714	1.3 %	22,4
A	5	4	79121001 MARCH	344	69121	1.5 %	70444	1.5 %	65060	1.9 %	10130	1.4 %	12794	1.2 %	18,2
A	5	4	80111051 HARTHEIM AM RHEIN	338	56436	1.2 %	57473	1.1 %	51176	2.3 %	9815	0.7 %	12416	0.5 %	21,6
A	6	4	64161002 MANNHEIM-SCHÖNAU	0	64251	2.9 %	71406	1.5 %	42229	7.2 %	7960	0.3 %	10768	0.3 %	15,1
A	6	4	64161001 MANNHEIM-SANDHOFEN	61	53909	3.7 %	59924	3.7 %	35476	2.1 %	7106	-6.2 %	9675	-5.9 %	16,1
A	6	4	66171001 BRÜHL / ROHRBACH	177	85614	1.8 %	90967	1.4 %	69123	3.2 %	11802	1.1 %	15685	0.8 %	17,2
A	6	4	66171013 KETSCH	177	70965	2.4 %	74207	1.9 %	60654	3.2 %	9882	1.9 %	13071	1.6 %	17,6
A	6	5	67181055 BALZFELD	0	78087	1.1 %	78589	0.2 %	74041	4.0 %	18031	-0.0 %	22788	-0.5 %	29,0
A	6	6	67191057 SINSHEIM	269	81169	7.3 %	82601	7.2 %	78290	10.7 %	18304	4.2 %	23421	4.3 %	28,4
A	6	6	67191058 SINSHEIM-STEINSFURT	334	71945	-4.8 %	74274	-3.4 %	65855	-6.9 %	17323	2.7 %	22157	3.1 %	29,8
A	6	5	68211003 BIBERACH	0	72599	2.9 %	72528	2.4 %	71016	5.2 %	16153	1.1 %	20406	1.1 %	28,1
A	8	6	70161027 PALMBACH	233	104949	-6.4 %	107412	-7.0 %	97701	-4.7 %	18379	-3.1 %	23443	-3.6 %	21,8
A	8	6	70171028 MUTSCHELBACh	270	99745	-2.5 %	101335	-3.1 %	95383	-0.3 %	18313	-0.4 %	23342	-1.0 %	23,0
A	8	6	70181079 ISPRINGEN	189	88818	-0.4 %	90338	-0.7 %	83179	-0.0 %	16457	0.5 %	20916	-0.0 %	23,2
A	8	6	70181078 WURMBERG	344	98422	0.1 %	99090	-0.4 %	96528	1.4 %	17180	0.0 %	22007	-0.3 %	22,2
A	8	6	71191076 HEIMSHEIM	288	103248	1.4 %	106594	1.2 %	94614	2.0 %	18257	-0.9 %	23413	-0.7 %	22,0
A	8	6	71191075 RUTESHEIM	341	109255	0.9 %	113381	0.9 %	98950	1.4 %	18400	-1.2 %	23622	-1.0 %	20,8
A	8	6	72191001 WARMBRONN	210	113691	0.7 %	118473	0.7 %	101324	0.2 %	19510	2.1 %	24756	2.0 %	20,9
A	8	6	73211069 NELLINGEN	0	111074	-1.2 %	115396	-1.9 %	100905	3.0 %	16010	-3.0 %	20404	-3.7 %	17,7
A	8	6	73221067 LINDORF	72	83252	-4.0 %	85847	-3.4 %	77265	-4.5 %	13710	-7.4 %	17211	-5.8 %	20,0
A	8	6	73231001 KIRCHHEIM UNTER TECK	205	73297	-1.8 %	73894	-1.7 %	71818	-0.9 %	12738	0.4 %	16179	0.7 %	21,9
A	81	4	68211001 WEINSBERG	205	89886	1.1 %	92892	-0.0 %	84523	4.7 %	14313	2.2 %	18554	1.2 %	20,0
A	81	6	68211002 GRAFENWALD	250	95796	0.9 %	99186	0.3 %	89158	3.1 %	13675	-0.4 %	18029	-0.6 %	18,2
A	81	6	69211085 ILSFELD	249	102925	1.1 %	107255	0.3 %	94201	5.0 %	14860	2.0 %	19438	1.0 %	18,1
A	81	6	69211001 T+R WUNNENSTEIN	0	101249	2.1 %	105849	0.9 %	90498	4.7 %	14916	0.9 %	19538	0.6 %	18,5
A	81	6	70211001 FREIBERG AM NECKAR	335	107579	0.8 %	113063	0.2 %	93496	3.5 %	13702	2.5 %	18084	2.2 %	16,0
A	81	6	71201090 STAMMHEIM	0	124308	4.0 %	130863	4.1 %	106302	4.3 %	16660	8.3 %	21535	7.9 %	16,5
A	81	6	73191003 EHNINGEN	285	90501	-3.7 %	95450	-5.9 %	77113	4.7 %	11728	-2.2 %	15302	-3.3 %	16,0
A	81	6	73191004 HILDRIZHAUSEN	295	91804	-0.3 %	97447	-0.8 %	76519	1.3 %	11904	-1.3 %	15497	-1.5 %	15,9
A	81	4	74191001 GÜLTSTEIN	265	59148	2.0 %	59935	1.7 %	57737	2.8 %	6828	-10.5 %	9085	-10.3 %	15,2
A	81	4	76181001 MÜHLHEIM	306	50171	1.0 %	49504	0.6 %	53195	2.7 %	6602	0.6 %	8709	0.7 %	17,6
A	81	4	78171032 ZIMMERN OB ROTTWEIL	343	49315	1.5 %	48837	1.2 %	51765	3.2 %	6469	2.1 %	8530	1.8 %	17,5

AUSWERTUNG: AVISO GMBH, AM HASSELHOLZ 15, 52074 AACHEN

HERAUSGEBER: REGIERUNGSPRÄSIDIUM TÜBINGEN - LANDESSTELLE FÜR STRASSENTECHNIK

AUTOMATISCHE STRASSENVERKEHRSZÄHLUNGEN IN BADEN-WÜRTTEMBERG

BUNDESSTRASSEN

1. TEIL (34 ZÄHLSTELLEN)

DURCHSCHNITTLICHE TÄGLICHE VERKEHRSTÄRKEN IM GESAMTQUERSCHNITT

JAHR 2019

STRASSE	ZÄHLSTELLE			KFZ		KFZ		KFZ		SV		SV		ANTEIL [%]	
	FS	NUMMER	NAME	ALLE TAGE		WERKTAGE		SONN-/ FEIERTAG		ALLE TAGE		WERKTAGE			
				DTV	VERÄND.	DTV	VERÄND.	DTV	VERÄND.	DTV	VERÄND.	DTV	VERÄND.		
GT	MO-SO	19/18	MO-FR	19/18	SO+F	19/18	MO-SO	19/18	MO-FR	19/18	MO-FR	19/18			
B 3	2	6916/1100	KARLSRUHE 2	84	13090	-2.7 %	14686	-2.0 %	8461	0.8 %	363	-12.9 %	497	-10.8 %	3,4
B 3	2	7314/1101	ACHERN-ÖNSBACH	365	13391	-0.0 %	14955	-0.2 %	8236	0.8 %	429	-7.5 %	587	-7.6 %	3,9
B 3n	3	7913/1104	OU EMMEND.-WASSER	365	17476	-0.5 %	19781	-0.5 %	10321	-0.0 %	367	-4.9 %	497	-5.0 %	2,5
B 3	2	8012/1104	SCHERZINGEN	365	6174	-1.7 %	6779	-1.3 %	3885	-4.0 %	250	-4.2 %	339	-4.2 %	5,0
B 3	2	8411/1106	WEIL-OTTERBACH	357	17880	-0.9 %	19177	-1.4 %	13196	0.8 %	201	2.0 %	265	1.9 %	1,4
B 10	2	7019/1108	VAIHINGEN (ENZ)	365	12612	-9.2 %	13770	-9.4 %	9253	-7.1 %	2016	-7.7 %	2818	-7.6 %	20,5
B 10	4	7120/1100	STUTTGART-ZUFFENH.	341	78528	-1.3 %	86128	-1.5 %	55896	-0.6 %	5544	-4.4 %	7618	-4.4 %	8,8
B 10	4	7221/1102	STUTTGART-HEDELFG.	216	70496	-5.5 %	77883	-5.7 %	47918	-4.1 %	4058	-11.7 %	5572	-11.9 %	7,2
B 10	4	7222/1100	PLOCHINGEN	365	66240	-3.9 %	74359	-4.0 %	42053	-2.2 %	4280	-1.7 %	5897	-1.6 %	7,9
B 10	4	7323/1100	GÖPPINGEN	52	47320	3.9 %	53921	3.8 %	27747	3.0 %	2883	2.6 %	4031	3.1 %	7,5
B 10	4	7525/1103	ULM-NORD	345	60824	-0.6 %	66844	-0.8 %	43281	1.8 %	4401	-3.2 %	5949	-3.2 %	8,9
B 14	2	7022/1100	STRÜMPFELBACH	365	19148	-1.8 %	20668	-1.9 %	14375	-0.5 %	1280	0.0 %	1784	0.4 %	8,6
B 14	4	7122/1106	KORB	78	59338	3.4 %	65515	2.1 %	43157	12.8 %	2541	1.5 %	3530	1.6 %	5,4
B 14	2	8018/1102	TUTTLINGEN	365	13698	1.8 %	15417	1.7 %	9165	1.9 %	1393	-3.9 %	1892	-4.0 %	12,3
B 19	2	6724/1104	KÜNZELSAU	161	18379	0.1 %	21400	0.1 %	9422	0.2 %	905	0.0 %	1239	-0.2 %	5,8
B 27	2	6323/1101	TAUBERBISCHOFSH. S.	365	7530	-1.3 %	8429	-1.2 %	5159	-1.2 %	610	-1.6 %	846	-2.0 %	10,0
B 27	2	6521/1100	RITTERSBACH	91	5929	-1.3 %	6580	-1.7 %	4079	-0.6 %	525	-4.7 %	730	-4.7 %	11,1
B 27	2	6821/1102	NECKARSULM 2	306	36163	1.3 %	39587	0.4 %	24483	5.6 %	1985	7.2 %	2708	6.5 %	6,8
B 27	2	6920/1102	WALHEIM	309	8502	3.7 %	9450	3.7 %	5384	5.6 %	361	-3.7 %	500	-3.3 %	5,3
B 27	8	7121/1109	KORNWESTHEIM	0	52451	2.1 %	58865	1.4 %	35013	7.0 %	3112	-8.7 %	4341	-8.4 %	7,4
B 27	4	7220/1103	ECHTERDINGEN	258	70805	0.2 %	77741	-0.2 %	50296	2.3 %	1321	0.8 %	1762	1.1 %	2,3
B 27	2	7520/1101	TÜBINGEN-SÜD	339	36592	1.5 %	40001	1.2 %	26832	3.2 %	1759	3.3 %	2411	3.3 %	6,0
B 27	2	7817/1102	ROTTWEIL	365	15271	-0.3 %	17028	-0.5 %	9389	-1.2 %	730	-8.6 %	1014	-8.6 %	6,0
B 27	3	8117/1100	NEUHAUS	192	3164	-0.4 %	3255	0.3 %	3013	-3.4 %	303	-9.6 %	416	-8.0 %	12,8
B 27	2	8317/1101	LOTTSTETTEN	364	8933	-0.0 %	9789	-0.3 %	5903	5.1 %	444	-8.1 %	628	-8.2 %	6,4
B 27	2	8317/1102	JESTETTEN	293	9653	-0.9 %	10310	-1.3 %	7169	0.3 %	196	-11.3 %	271	-11.1 %	2,6
B 28	4	7412/1100	KEHL-EUROPABRÜCKE	365	33969	2.6 %	34144	2.5 %	28334	2.1 %	1441	-3.4 %	1895	-3.4 %	5,6
B 28	4	7514/1101	OPPENAU	365	8816	-2.0 %	9525	-1.4 %	7016	-4.0 %	525	-0.4 %	726	-0.4 %	7,6
B 28	2	7518/1103	HORB-NORD	348	12324	0.8 %	13678	1.0 %	7540	-0.2 %	771	0.3 %	1064	0.3 %	7,8
B 28	4	7420/1120	TÜBINGEN-WEST	362	25365	-0.3 %	28347	0.0 %	16271	-0.6 %	1468	-2.1 %	1959	-2.0 %	6,9
B 28	2	7524/1100	HEROLDSTATT	342	3974	-0.2 %	4057	-0.9 %	3671	2.2 %	237	-7.1 %	324	-6.9 %	8,0
B 29	4	7122/1107	GRUNBACH	365	55949	2.2 %	62605	2.3 %	37183	2.7 %	2700	1.2 %	3772	1.3 %	6,0
B 29	2	7224/1109	SCHWÄBISCH GMÜND	315	24188	4.1 %	26882	3.8 %	17005	6.9 %	2322	0.7 %	3230	1.0 %	12,0
B 29n	2	7126/1108	AALEN-WESTUMGEHUNG	337	18341	-15.2 %	20202	-16.0 %	12896	-9.7 %	2099	-17.7 %	2833	-18.1 %	14,0

AUSWERTUNG: AVISO GMBH, AM HASSELHOLZ 15, 52074 AACHEN

HERAUSGEBER: REGIERUNGSPRÄSIDIUM TÜBINGEN - LANDESSTELLE FÜR STRASSENTECHNIK

AUTOMATISCHE STRASSENVERKEHRSZÄHLUNGEN IN BADEN-WÜRTTEMBERG

BUNDESSTRASSEN

2. TEIL (37 ZÄHLSTELLEN)

DURCHSCHNITTliche TÄGLICHE VERKEHRsstÄRKEN IM GESAMTQUERSCHNITT

JAHR 2019

STRASSE	ZÄHLSTELLE			KFZ		KFZ		KFZ		SV		SV		ANTEIL [%]	
	FS	NUMMER	NAME	ALLE TAGE		WERKTAGE		SONN-/ FEIERTAG		ALLE TAGE		WERKTAGE			
				DTV	VERÄND.	DTV	VERÄND.	DTV	VERÄND.	DTV	VERÄND.	DTV	VERÄND.		
GT	MO-SO	19/18	MO-FR	19/18	SO+F	19/18	MO-SO	19/18	MO-FR	19/18	MO-FR	19/18			
B 30	2	8024/1103	EBERHARDZELL	343	19688	2.0 %	20900	1.8 %	16944	5.1 %	2036	-3.8 %	2773	-3.4 %	13,3
B 31	2	7911/1100	BREISACH	365	15425	0.2 %	15914	0.7 %	11796	-3.5 %	570	0.5 %	771	0.3 %	4,8
B 31a	2	7912/1102	OU UMKIRCH (W)	365	19688	2.9 %	22742	2.9 %	10841	2.0 %	1209	22.7 %	1610	20.9 %	7,1
B 31a	2	7912/1101	OU UMKIRCH (O)	365	22726	2.5 %	26063	2.7 %	13273	1.1 %	1330	18.9 %	1799	18.0 %	6,9
B 31n	4	8013/1100	FREIBURG-OSTTUNNEL	365	35217	-2.6 %	36613	-2.4 %	30922	-2.8 %	3127	-7.5 %	4138	-6.1 %	11,3
B 31	2	8014/1100	FALKENSTEIG	301	20166	-6.2 %	20334	-6.5 %	19579	-5.6 %	2797	-6.6 %	3688	-5.3 %	18,1
B 31	2	8014/1101	HINTERZARTEN	365	22537	-4.9 %	22830	-5.1 %	21457	-4.5 %	2851	-6.5 %	3760	-5.2 %	16,5
B 31	3	8015/1104	FRIEDENWEILER	311	20048	-0.6 %	20339	-0.3 %	19380	-1.5 %	2715	0.9 %	3578	1.0 %	17,6
B 31	4	8116/1100	DÖGGINGEN	349	19649	-3.5 %	19935	-3.7 %	18822	-2.3 %	2732	-0.6 %	3627	-0.3 %	18,2
B 31	2	8321/1101	HARLACHEN	365	18310	-2.7 %	18581	-3.0 %	17537	-1.9 %	2227	-2.2 %	2930	-2.3 %	15,8
B 32	2	7821/1104	SIGMARINGEN	364	9509	-6.5 %	9992	-6.9 %	8436	-5.0 %	1041	-3.9 %	1443	-3.4 %	14,4
B 33	2	7714/8704	GUTACH 2	301	10510	-1.8 %	11049	-1.7 %	9250	-2.1 %	1054	-4.4 %	1432	-4.3 %	13,0
B 33	2	7715/1109	HORNBERG TUNNEL	294	5637	8.3 %	5896	9.4 %	5237	5.5 %	981	-2.3 %	1333	-2.5 %	22,6
B 33	4	8220/1112	RADOLFZELL 2	357	27034	4.7 %	27998	3.8 %	23844	7.8 %	1632	-3.1 %	2257	-3.1 %	8,1
B 33	2	8220/1102	KLOSTER HEGNE	365	30149	1.1 %	31715	0.6 %	25313	3.1 %	1639	-0.9 %	2259	-0.8 %	7,1
B 33n	4	8320/1101	KN-TÄGERMOOS/GZA	333	19751	1.0 %	20123	0.2 %	14492	2.7 %	834	-1.8 %	1160	-1.9 %	5,8
B 34	3	8218/1108	BIETINGEN	0	15686	-0.2 %	16102	1.7 %	13169	-7.4 %	1298	1.2 %	1750	-0.3 %	10,9
B 34	2	8315/1101	WALDSHUT-RHEINBR.	365	13691	-1.8 %	14326	-2.2 %	9824	0.8 %	895	1.8 %	1275	1.8 %	8,9
B 34	2	8316/1102	ERZINGEN	213	5199	-0.1 %	5535	-0.2 %	3937	1.9 %	115	22.3 %	159	23.3 %	2,9
B 34	4	8411/1104	GRENZACHERHORN	0	9021	-6.3 %	9937	-6.4 %	4797	-9.4 %	200	-3.4 %	263	0.0 %	2,6
B 36	2	7115/1105	RASTATT	29	16085	-2.3 %	18076	-1.9 %	9492	-3.8 %	1175	-4.9 %	1607	-5.4 %	8,9
B 290	2	6424/1100	BAD MERGENTHEIM 2	253	14310	0.3 %	16131	0.2 %	9095	1.4 %	625	-4.1 %	866	-4.0 %	5,4
B 290	2	6826/1103	CRAILSHEIM-SÜD	112	7284	6.3 %	8176	6.1 %	4738	8.5 %	392	1.3 %	545	1.5 %	6,7
B 292	2	6521/1103	AUERBACH	91	4626	-4.9 %	5063	-6.0 %	3236	-2.8 %	242	-4.3 %	337	-2.9 %	6,7
B 293	2	6820/1104	SCHWAIGERN	365	11545	1.1 %	12967	0.9 %	7320	2.9 %	847	3.7 %	1175	3.6 %	9,1
B 294	2	7616/1100	ALPIRSBACH	365	4678	3.1 %	5052	3.4 %	3698	2.3 %	393	13.9 %	523	22.2 %	10,4
B 294	2	7913/1106	WALDKIRCH 2	362	22087	-0.4 %	24589	-0.5 %	14627	-0.8 %	812	-0.6 %	1124	-0.4 %	4,6
B 311	2	7822/1107	ERTINGEN 2	362	11286	18.1 %	12132	18.1 %	9116	18.5 %	1747	10.4 %	2416	10.8 %	19,9
B 312	2	7521/1103	REUTLINGEN	365	24006	(-) %	27051	(-) %	15302	(-) %	1591	(-) %	2203	(-) %	8,1
B 317	2	8213/1100	SCHÖNAU	365	9174	-0.5 %	9822	-0.8 %	7445	-1.0 %	501	-1.2 %	682	-1.3 %	6,9
B 317	2	8411/1101	WEIL-FRIEDLINGEN	360	11015	-1.7 %	11651	-2.1 %	7624	-2.1 %	35	-22.2 %	40	-25.9 %	0,3
B 378	2	8111/1102	NEUENBURG-RHEINBR.	310	11770	0.7 %	12547	1.0 %	7020	-3.2 %	345	-4.4 %	472	-4.8 %	3,8
B 462	2	7216/1100	WEISENBACH	365	10564	3.4 %	11200	3.4 %	8798	3.6 %	620	5.8 %	858	6.1 %	7,7
B 462	4	7716/1104	SCHRAMBERG	186	13073	-3.7 %	14654	-3.1 %	8601	-5.5 %	1128	9.3 %	1534	9.6 %	10,5
B 500	2	7114/1102	IFFEZHEIM-RHEINBR.	359	19350	-1.4 %	20608	-1.8 %	13268	-2.5 %	3598	-1.0 %	4658	-1.3 %	22,6
B 518	2	8413/1106	BAD SÄCKINGEN 3	336	15020	2.6 %	16554	2.8 %	7985	0.1 %	283	-2.4 %	404	-2.7 %	2,4
B 532	2	8411/1109	WEIL-PALMRAINBR.	365	19523	0.5 %	20933	0.3 %	12684	1.4 %	510	4.3 %	700	3.9 %	3,3

AUSWERTUNG: AVISO GMBH, AM HASSELHOLZ 15, 52074 AACHEN

HERAUSGEBER: REGIERUNGSPRÄSIDIUM TÜBINGEN - LANDESSTELLE FÜR STRASSENTECHNIK

AUTOMATISCHE STRASSENVERKEHRSZÄHLUNGEN IN BADEN-WÜRTTEMBERG

LANDESSTRASSEN

1.TEIL (37 ZÄHLSTELLEN)

DURCHSCHNITTLICHE TÄGLICHE VERKEHRSTÄRKEN IM GESAMTQUERSCHNITT

JAHR 2019

STRASSE	ZÄHLSTELLE			KFZ ALLE TAGE		KFZ WERKTAGE		KFZ SONN-/ FEIERTAG		SV ALLE TAGE		SV WERKTAGE		ANTEIL [%]	
	FS	NUMMER	NAME	GT	DTV VERÄND.		DTV VERÄND.		DTV VERÄND.		DTV VERÄND.		MO-FR		
					MO-SO	19/18	MO-FR	19/18	SO+F	19/18	MO-SO	19/18			MO-FR
L 75	2	7512/8535	GOLDSCHEUER KR (N)	365	8791	-2.6 %	9666	-2.9 %	4762	-1.8 %	514	-4.3 %	703	-5.0 %	7,3
L 75	2	7512/8536	GOLDSCHEUER KR (S)	338	5171	1.7 %	5825	1.6 %	3110	1.6 %	397	-6.4 %	542	-6.9 %	9,3
L 83	2	7214/1207	BÜHL	365	10519	-1.4 %	11676	-1.1 %	6903	-4.1 %	291	-10.2 %	388	-10.4 %	3,3
L 87	2	7313/1204	RHEINAU-FREISTETT	36	13106	5.8 %	14420	4.7 %	7666	12.1 %	1334	0.3 %	1799	0.9 %	12,5
L 98	4	7512/1202	ALTENHEIM-RHEINBR.	364	15562	2.3 %	15995	1.8 %	11384	4.2 %	1934	3.8 %	2593	3.6 %	16,2
L 98	2	7512/8236	GOLDSCHEUER KR (W)	365	15247	1.4 %	15632	0.9 %	11346	4.2 %	1990	4.6 %	2670	4.3 %	17,1
L 98	2	7512/8235	GOLDSCHEUER KR (O)	365	12083	1.9 %	12238	1.5 %	9889	3.5 %	1982	5.9 %	2664	5.8 %	21,8
L 104	2	7712/1205	RHEINHAUSEN	365	3759	0.0 %	3846	0.2 %	3457	-0.1 %	111	-2.6 %	149	-3.9 %	3,9
L 113	2	7811/1200	SASBACH	365	6597	0.3 %	6795	0.5 %	5046	-1.6 %	492	-0.4 %	666	-0.9 %	9,8
L 113	2	7812/1200	RIEGEL	365	13833	-0.8 %	15366	-1.3 %	9328	1.6 %	1189	-0.6 %	1637	-0.6 %	10,7
L 122	2	8012/1203	EHRENKIRCHEN	365	5597	-1.5 %	6023	-1.3 %	4162	-2.8 %	215	-0.9 %	280	-1.4 %	4,6
L 123	2	8113/1200	MÜNSTERTAL	173	1999	7.5 %	1747	3.2 %	2641	8.9 %	37	-22.9 %	46	-22.0 %	2,6
L 125	2	8012/1206	PFÄFFENWEILER	365	18584	2.5 %	21009	2.6 %	11187	1.6 %	242	0.0 %	315	0.0 %	1,5
L 150	2	8214/1203	ST. BLASIEN	92	3691	-0.7 %	3938	0.3 %	2908	-3.7 %	115	7.5 %	156	6.8 %	4,0
L 151	2	8414/1206	LAUFENBURG-RHEINBR.	365	10761	-6.1 %	11880	-7.1 %	5519	-3.0 %	116	-6.5 %	158	-6.0 %	1,3
L 154	2	8414/1102	BAD SÄCKINGEN 1	201	10321	2.6 %	11421	2.3 %	6080	2.6 %	384	-12.5 %	515	-14.2 %	4,5
L 173	2	7814/1204	SIMONSWALD	362	6973	1.2 %	7409	1.4 %	5495	0.4 %	231	-2.1 %	305	-2.6 %	4,1
L 173	2	7915/1201	FURTWANGEN	365	9684	-2.5 %	10912	-2.6 %	6159	-3.4 %	358	-6.5 %	491	-6.8 %	4,5
L 186	2	7913/1205	WALDKIRCH 1	365	8765	2.2 %	9968	2.4 %	5146	0.1 %	250	1.6 %	346	2.1 %	3,5
L 220	2	8220/1203	LANGENRAIN	344	3247	-12.8 %	3432	-11.9 %	2890	-13.8 %	31	-69.0 %	40	-69.0 %	1,2
L 221	2	8320/1203	WOLLMATINGEN	365	2370	5.5 %	2562	5.7 %	1643	-0.4 %	30	-6.3 %	40	-11.1 %	1,6
L 249	2	7622/1204	WASSERSTETTEN	362	2141	-8.5 %	2149	-7.5 %	2283	-10.0 %	101	18.8 %	134	18.6 %	6,2
L 284	2	8023/1203	BAD SCHUSSENRIED	237	4227	10.0 %	4637	10.2 %	3022	10.6 %	153	59.4 %	199	50.8 %	4,3
L 318	2	8226/1203	LEUTKIRCH	331	9864	0.4 %	10530	-0.4 %	8276	4.5 %	606	-7.9 %	822	-8.0 %	7,8
L 333	2	8323/1208	WALCHESREUTE	329	10445	4.9 %	11924	6.0 %	5844	1.6 %	309	4.4 %	413	5.1 %	3,5
L 343	2	7218/1202	SCHÖMBERG	365	4173	10.8 %	4514	12.4 %	3222	6.1 %	113	5.6 %	153	5.5 %	3,4
L 360	2	7720/1201	ONSTMETTINGEN	365	9945	-5.5 %	11344	-5.3 %	5611	-7.4 %	363	-9.5 %	487	-10.0 %	4,3
L 389	2	7519/1205	BODELSHAUSEN	360	4712	0.7 %	5311	1.9 %	3082	-2.7 %	240	11.1 %	333	11.0 %	6,3
L 401	2	7415/1201	MITTELTAL	365	4572	0.4 %	4654	0.6 %	4287	-0.6 %	209	-3.2 %	278	-3.5 %	6,0
L 518	2	6422/1203	WALLDÜRN	365	1841	3.8 %	2097	3.8 %	1146	5.1 %	173	7.5 %	242	7.6 %	11,5
L 559	2	6917/1201	WEINGARTEN	365	397	-88.0 %	420	-88.6 %	335	-85.5 %	24	-57.9 %	33	-56.6 %	7,9
L 600	4	6617/1214	HEIDELBERG 2	239	33441	4.7 %	37478	5.1 %	21781	3.7 %	1262	1.5 %	1692	2.2 %	4,5
L 722	2	6617/1219	TALHAUS	365	12843	-7.6 %	14347	-7.2 %	8263	-7.9 %	1003	-20.3 %	1371	-19.8 %	9,6
L 1020	2	6624/1207	HOLLENBACH	365	3826	-2.0 %	4594	-1.0 %	2108	-5.3 %	383	1.1 %	540	1.7 %	11,8
L 1040	2	6726/1200	GAGGSTATT	365	2862	-0.8 %	3214	-0.9 %	1990	0.2 %	247	0.4 %	336	0.6 %	10,5
L 1060	2	7026/1200	LINDENHOF	209	5258	0.6 %	5846	-0.5 %	3712	7.1 %	671	-1.3 %	923	-1.7 %	15,8
L 1066	2	7023/1203	SULZBACH (MURR)	365	12592	-0.2 %	13742	0.1 %	9178	-0.7 %	738	-0.5 %	1017	-0.3 %	7,4

AUSWERTUNG: AVISO GMBH, AM HASSELHOLZ 15, 52074 AACHEN

HERAUSGEBER: REGIERUNGSPRÄSIDIUM TÜBINGEN - LANDESSTELLE FÜR STRASSENTECHNIK

AUTOMATISCHE STRASSENVERKEHRSZÄHLUNGEN IN BADEN-WÜRTTEMBERG

LANDESSTRASSEN 2.TEIL (L - 9 ZÄHLSTELLEN, G - 1 ZÄHLSTELLE)

DURCHSCHNITTLICHE TÄGLICHE VERKEHRSTÄRKEN IM GESAMTQUERSCHNITT

JAHR 2019

STRASSE	ZÄHLSTELLE			KFZ ALLE TAGE		KFZ WERKTAGE		KFZ SONN-/ FEIERTAG		SV ALLE TAGE		SV WERKTAGE		ANTEIL [%]	
	FS	NUMMER	NAME	GT	DTV	VERÄND.	DTV	VERÄND.	DTV	VERÄND.	DTV	VERÄND.	DTV		VERÄND.
					MO-SO	19/18	MO-FR	19/18	SO+F	19/18	MO-SO	19/18	MO-FR		19/18
L 1096	2	6721/1217	HEUHLINGEN	353	8880	-1.7 %	10106	-1.9 %	5184	-0.4 %	241	-12.0 %	331	-12.2 %	3,3
L 1100	2	6821/1201	FLEIN	365	11237	0.3 %	12724	-0.5 %	5970	3.9 %	364	0.6 %	449	0.2 %	3,5
L 1115	2	6921/1216	GROSSBOTTWAR	364	13989	2.6 %	14818	1.7 %	11633	7.3 %	1492	3.7 %	2081	3.7 %	14,0
L 1142	2	7121/1211	HEGNACH	365	18540	-1.9 %	20605	-1.9 %	11964	-0.3 %	1178	-2.6 %	1629	-2.5 %	7,9
L 1164	2	7325/1203	WALDHAUSEN	362	2907	4.8 %	3172	4.7 %	2268	5.7 %	237	3.0 %	317	2.3 %	10,0
L 1177	2	7120/1227	HEIMERDINGEN	365	5843	-2.0 %	7070	-1.8 %	2678	-3.5 %	682	7.4 %	954	7.2 %	13,5
L 1180	4	7220/1203	SOLITUDE	365	30216	-2.3 %	35134	-2.3 %	18156	-1.0 %	601	3.1 %	789	3.7 %	2,2
L 1233	2	7525/1211	TOMERDINGEN	365	4265	-0.0 %	4465	-0.9 %	3864	2.6 %	217	-24.7 %	286	-27.6 %	6,4
L 2310	2	6222/1202	ROSENMÜHLE	365	3698	-4.2 %	4151	-3.9 %	2522	-5.6 %	312	-5.7 %	438	-5.2 %	10,6
G	2	8411/1108	LÖRRACH-STETTEN	201	8356	4.6 %	8776	4.6 %	5202	2.1 %	93	-4.1 %	114	-4.2 %	1,3

AUSWERTUNG: AVISO GMBH, AM HASSELHOLZ 15, 52074 AACHEN

HERAUSGEBER: REGIERUNGSPRÄSIDIUM TÜBINGEN - LANDESSTELLE FÜR STRASSENTECHNIK

AUTOMATISCHE STRASSENVERKEHRSZÄHLUNGEN IN BADEN-WÜRTTEMBERG

LANDESSTRASSEN 2. Teil

DURCHSCHNITTLLICHE TÄGLICHE VERKEHRSTÄRKEN JE RICHTUNG UND FÜR LÄRMBERECHNUNG MASSGEBENDE VERKEHRSTÄRKEN TAG/NACHT (GQ)

JAHR 2019

STRASSE	ZÄHLSTELLE		GT	RICHTUNG 1					RICHTUNG 2					GESAMTQUERSCHNITT			
				KFZ			SV	ANT.	KFZ			SV	ANT.	TAG	SV	NACHT	SV
				MO-SO	SO+F	MO-FR	MO-FR	MO-FR	MO-SO	SO+F	MO-FR	MO-FR	MO-FR	Mt	pt	Mn	pn
L 1096	2	6721/1217 HEUCHLINGEN	353	4434	2608	5032	162	3,2	4446	2576	5074	169	3,3	498	2,9%	115	1,3%
L 1100	2	6821/1201 FLEIN	365	5595	2919	6359	230	3,6	5642	3051	6365	219	3,4	662	3,2%	80	4,2%
L 1115	2	6921/1216 GROSSBOTTWAR	364	6930	5759	7317	997	13,6	7059	5874	7501	1084	14,5	791	10,4%	167	13,2%
L 1142	2	7121/1211 HEGNACH	365	10245	6412	11461	869	7,6	8295	5552	9144	760	8,3	1057	6,3%	204	6,7%
L 1164	2	7325/1203 WALDHAUSEN	362	1439	1129	1568	163	10,4	1468	1139	1604	154	9,6	168	8,1%	26	8,6%
L 1177	2	7120/1227 HEIMERDINGEN	365	2892	1341	3496	479	13,7	2951	1337	3574	475	13,3	341	11,5%	49	13,9%
L 1180	4	7220/1203 SOLITUDE	365	15360	9372	17831	425	2,4	14856	8784	17303	364	2,1	1763	2,0%	251	1,7%
L 1233	2	7525/1211 TOMERDINGEN	365	1989	1246	2215	148	6,7	2276	2618	2250	138	6,1	252	5,1%	29	5,4%
L 2310	2	6222/1202 ROSENMÜHLE	365	1844	1247	2072	219	10,6	1854	1275	2079	219	10,5	211	8,4%	40	9,3%
G	2	8411/1108 LÖRRACH-STETTEN	201	4232	2716	4459	54	1,2	4124	2486	4317	60	1,4	486	1,1%	72	1,1%

AUSWERTUNG: AVISO GMBH, AM HASSELHOLZ 15, 52074 AACHEN

HERAUSGEBER: REGIERUNGSPRÄSIDIUM TÜBINGEN - LANDESSTELLE FÜR STRASSENTECHNIK

AUTOMATISCHE STRASSENVERKEHRSZÄHLUNGEN IN BADEN-WÜRTTEMBERG

BUNDESSTRASSEN 1. TEIL

MAXIMALE VERKEHRSSTÄRKEN JE RICHTUNG UND FÜR GESAMTQUERSCHNITT

JAHR 2019

STRASSE	ZÄHLSTELLE		GT	RICHTUNG 1			RICHTUNG 2			GESAMTQUERSCHNITT						
				KFZ Q-MAX	DATUM	UHR- ZEIT	KFZ Q-MAX	DATUM	UHR- ZEIT	KFZ Q-MAX	DATUM	UHR- ZEIT	KFZ Q-MAX	DATUM	UHR- ZEIT	
	FS	NUMMER NAME														
B 3	2	6916/1100 KARLSRUHE 2	84	8473	DO1804	17	8769	MI2310	1035	MO1111	8	17114	DO1804	1432	MO1111	8
B 3	2	7314/1101 ACHERN-ÖNSBACH	365	9436	MI2205	18	11656	MI2011	1027	MI0409	18	18246	MI2011	1595	FR2203	17
B 3n	3	7913/1104 OU EMMEND.-WASSER	365	12156	FR1110	17	11069	MI0805	1080	MO0104	8	22544	FR1110	2025	MO1401	8
B 3	2	8012/1104 SCHERZINGEN	365	5054	DO1804	9	5069	DI2201	630	MI0412	18	9180	DO1804	911	MI0412	18
B 3	2	8411/1106 WEIL-OTTERBACH	357	10878	SA1910	19	11918	FR2203	1104	MO0411	8	22249	FR2203	1693	MO1305	18
B 10	2	7019/1108 VAHINGEN (ENZ)	365	8751	MI1704	20	9433	DO2504	791	FR1904	13	18113	DO1804	1409	FR0706	18
B 10	4	7120/1100 STUTTGART-ZUFFENH.	341	51892	DI3004	7	50739	DO2504	3794	MO0605	17	101100	DI3004	7620	MO0605	17
B 10	4	7221/1102 STUTTGART-HEDELFG.	216	46218	FR2903	17	45256	DO2102	3976	MO1803	8	90579	FR2903	6717	MO1803	8
B 10	4	7222/1100 PLOCHINGEN	365	42386	FR2911	17	43581	FR2911	4025	DI0907	7	85967	FR2911	6460	DI1012	18
B 10	4	7323/1100 GÖPPINGEN	52	31142	DO2111	8	32864	FR1005	2775	FR0802	16	62399	FR1005	4942	MO1802	8
B 10	4	7525/1103 ULM-NORD	345	39867	FR0706	8	38861	FR0803	3158	FR2012	14	76785	FR1309	6184	MO0605	8
B 14	2	7022/1100 STRÜMPFELBACH	365	11381	FR1907	17	12112	FR1907	1009	MO2204	18	23493	FR1907	1735	DO1402	17
B 14	4	7122/1106 KORB	78	37188	FR1005	17	38057	MI0210	3854	MI1311	8	74898	MI0210	6353	DO1010	17
B 14	2	8018/1102 TUTTLINGEN	365	11152	MO2406	8	8751	MI2905	806	MI2310	17	18990	MO2406	1567	MI2905	17
B 19	2	6724/1104 KÜNZELSAU	161	12215	MI2905	17	12385	MI2905	1323	MI1004	8	24600	MI2905	2227	MO0306	17
B 27	2	6323/1101 TAUBERBISCHOFSSHEIM	365	5160	DO1804	17	5178	DO1804	538	MO1305	8	10338	DO1804	881	DO2504	17
B 27	2	6521/1100 RITTERSBACH	91	4273	FR2911	17	4185	FR2911	414	MI2011	8	8458	FR2911	714	MI2011	17
B 27	2	6821/1102 NECKARSULM 2	306	21159	FR1907	18	24661	MI2905	2035	DO1605	8	45014	FR1907	3232	MI0304	17
B 27	2	6920/1102 WALHEIM	309	5729	FR2903	17	5965	MO2907	528	DO2802	7	11538	FR0802	986	FR0802	18
B 27	8	7121/1109 KORNWESTHEIM	0													
B 27	4	7220/1103 ECHTERDINGEN	258	43557	FR1005	8	45686	MI2905	3947	DO0404	18	88256	MI2905	7104	DO1104	8
B 27	2	7520/1101 TÜBINGEN-SÜD	339	24091	FR1005	8	22676	FR0507	2111	DO1804	17	45688	FR1005	3450	DO1104	8
B 27	2	7817/1102 ROTTWEIL	365	10867	FR2211	15	10950	DO2410	1167	DO2410	18	20116	FR2211	2026	DO2410	17
B 27	3	8117/1100 NEUHAUS	192	2441	FR0811	19	2553	SO0408	324	SO1310	17	4419	FR0706	476	SO1310	18
B 27	2	8317/1101 LOTTSTETTEN	364	6247	FR2211	10	5517	DO2706	531	DO1209	18	11417	MI2905	979	FR2308	18
B 27	2	8317/1102 JESTETTEN	293	6387	MI2905	18	6186	FR2106	653	MI3107	23	12537	MI2905	1088	FR1207	17
B 28	4	7412/1100 KEHL-EUROPABRÜCKE	365	22758	SA0607	12	22362	SA0607	2052	MI0805	20	45120	SA0607	3398	SA0211	12
B 28	4	7514/1101 OPPENAU	365	5790	FR0507	14	5702	FR0507	631	MO0403	17	11492	FR0507	989	DO3110	17
B 28	2	7518/1103 HORB-NORD	348	8678	MI2407	18	8012	DO1804	727	MI2407	8	16082	MI2407	1424	DI1009	18
B 28	4	7420/1120 TÜBINGEN-WEST	362	17166	FR1110	8	16799	FR1005	1701	DI1902	17	33876	FR1110	2688	MO1410	8
B 28	2	7524/1100 HEROLDSTATT	342	3747	FR2607	12	3776	SO0610	546	SO0610	18	6084	FR2607	827	FR0612	15
B 29	4	7122/1107 GRUNBACH	365	34373	DI3004	8	35258	DO1804	3411	MI2703	17	69134	DO1804	5816	MI2011	17
B 29	2	7224/1109 SCHWÄBISCH GMÜND	315	15176	DO2305	7	16607	FR0706	1432	FR0504	17	30686	MI2905	2653	MI1007	17
B 29n	2	7126/1108 AALEN-WESTUMGEHUNG	337	14383	FR0706	17	12946	DI0406	1292	MO0306	8	26951	FR0706	2040	MO0306	17

AUSWERTUNG: AVISO GMBH, AM HASSELHOLZ 15, 52074 AACHEN

HERAUSGEBER: REGIERUNGSPRÄSIDIUM TÜBINGEN - LANDESSTELLE FÜR STRASSENTECHNIK

AUTOMATISCHE STRASSENVERKEHRSZÄHLUNGEN IN BADEN-WÜRTTEMBERG

LANDESSTRASSEN 2. Teil

MAXIMALE VERKEHRSTÄRKEN JE RICHTUNG UND FÜR GESAMTQUERSCHNITT

JAHR 2019

STRASSE	ZÄHLSTELLE			RICHTUNG 1					RICHTUNG 2					GESAMTQUERSCHNITT					
	FS	NUMMER	NAME	GT	KFZ Q-MAX	DATUM	KFZ q-MAX	DATUM	UHR- ZEIT	KFZ Q-MAX	DATUM	KFZ q-MAX	DATUM	UHR- ZEIT	KFZ Q-MAX	DATUM	KFZ q-MAX	DATUM	UHR- ZEIT
L 1096	2	6721/1217	HEUHLINGEN	353	5775	FR1705	698	MI2702	17	5840	DI3004	805	MO1811	7	11595	DI3004	956	MI3001	7
L 1100	2	6821/1201	FLEIN	365	9733	SA0911	1077	DI0511	8	11036	SA0911	929	SA0911	15	20769	SA0911	1713	SA0911	14
L 1115	2	6921/1216	GROSSBOTTWAR	364	9386	FR1907	885	DO3005	14	9258	FR1005	1020	DO3005	18	17802	FR1907	1504	SO0206	16
L 1142	2	7121/1211	HEGNACH	365	13009	FR1204	1159	DI0705	8	10354	FR0507	839	DO1411	17	23216	FR1502	1754	DO1010	18
L 1164	2	7325/1203	WALDHAUSEN	362	3117	FR1110	286	MI1610	18	3106	FR1110	313	DI0810	8	6223	FR1110	526	FR1110	17
L 1177	2	7120/1227	HEIMERDINGEN	365	4559	DO2504	427	MI1601	17	4503	DO0404	524	DI0904	8	8451	DO2504	861	DI0904	8
L 1180	4	7220/1203	SOLITUDE	365	23237	DO2507	2664	DO1402	17	20940	DI3004	2863	DI0904	8	42737	DO2507	4629	DO3101	8
L 1233	2	7525/1211	TOMERDINGEN	365	6454	MI1004	922	DO1209	11	7597	SO0206	971	SO1407	15	9702	DO1209	1454	FR0410	16
L 2310	2	6222/1202	ROSENMÜHLE	365	2687	DO1804	273	MI1704	15	2666	DO1804	281	FR0507	14	5353	DO1804	461	FR0802	15
G	2	8411/1108	LÖRRACH-STETTEN	201	6474	SA0106	577	SA3003	10	6002	SA1210	550	SA1210	16	11863	SA0202	963	SA1210	15

AUSWERTUNG: AVISO GMBH, AM HASSELHOLZ 15, 52074 AACHEN

HERAUSGEBER: REGIERUNGSPRÄSIDIUM TÜBINGEN - LANDESSTELLE FÜR STRASSENTECHNIK

AUTOMATISCHE STRASSENVERKEHRSZÄHLUNGEN IN BADEN-WÜRTTEMBERG

DURCHSCHNITTLICHER KFZ - TAGESVERKEHR SOWIE ANTEILE UND DTV-WERTE DER FAHRZEUGARTEN

JAHR 2019

Str.-Kl. u.-Nr.	Zst.-Name	TK-/ Zst.-Nr.	Alle Wochentage (Montag - Sonntag)													SGV	SV
			GT	KFZ	Mot	Pkw	Pkw mit Anh.	Bus	Lfw (<3,5t)	Lkw ohne Anh.	Lkw mit Anh.	Sattel	Sonst. nkl.				
B 3	KARLSRUHE 2	69161100	84	13090	37 0,3%	12073 92,2%	79 0,6%	12	507	209	41	100	30	350	362		
B 3	ACHERN-ÖNSBACH	73141101	365	13391	193 1,4%	11682 87,2%	170 1,3%	44	911	207	61	117	6	385	429		
B 3n	EMMENDINGEN-WASSER	79131104	365	17476	158 0,9%	15429 88,3%	113 0,6%	17	1399	255	42	53	11	350	367		
B 3	SCHERZINGEN	80121104	365	6174	90 1,5%	5319 86,2%	45 0,7%	27	457	131	30	63	14	224	251		
B 3	WEIL-OTTERBACH	84111106	357	17880	538 3,0%	16347 91,4%	24 0,1%	59	760	61	13	69	11	143	202		
B 10	VAIHINGEN (ENZ)	70191108	365	12612	129 1,0%	9356 74,2%	163 1,3%	11	949	654	433	917	0	2004	2015		
B 10	STUTTGART-ZUFFENH.	71201100	341	78528	493 0,6%	65922 83,9%	340 0,4%	218	6111	1917	757	2652	117	5326	5544		
B 10	STUTTGART-HEDELFG.	72211101	216	70496	412 0,6%	60079 85,2%	405 0,6%	64	5538	1727	594	1673	4	3994	4058		
B 10	PLOCHINGEN	72221100	365	66240	442 0,7%	56075 84,7%	433 0,7%	95	5009	1743	657	1786	1	4186	4281		
B 10	GÖPPINGEN	73231100	52	47320	140 0,3%	40046 84,6%	287 0,6%	43	3901	1256	525	1060	64	2841	2884		
B 10	ULM-NORD	75251103	345	60824	372 0,6%	50336 82,8%	578 1,0%	177	4585	1371	755	2098	552	4224	4401		
B 14	STRÜMPFELBACH	70221100	365	19148	202 1,1%	15852 82,8%	216 1,1%	77	1469	521	203	479	130	1203	1280		
B 14	KORB	71221106	78	59338	324 0,5%	51029 86,0%	353 0,6%	71	4255	1227	370	873	835	2470	2541		
B 14	TUTTLINGEN	80181102	365	13698	126 0,9%	11016 80,4%	239 1,7%	47	923	423	251	672	0	1346	1393		
B 19	KÜNZELSAU	67241104	161	18379	163 0,9%	16110 87,7%	145 0,8%	208	1021	298	112	288	34	698	906		
B 27	TAUBERBISCHOFSH. EIM	63231101	365	7530	88 1,2%	6191 82,2%	90 1,2%	31	547	182	138	260	3	580	611		
B 27	RITTERSBACH	65211100	91	5929	5 0,1%	4916 82,9%	52 0,9%	38	403	147	120	219	26	486	524		
B 27	NECKARSULM 2	68211102	306	36163	202 0,6%	31419 86,9%	224 0,6%	87	2266	583	301	1015	66	1899	1986		
B 27	WALHEIM	69201102	309	8502	110 1,3%	7233 85,1%	71 0,8%	23	663	202	41	95	64	338	361		
B 27	KORNWESTHEIM	71211109	0	52451	106 0,2%	45914 87,5%	114 0,2%	60	3169	1558	367	1127	36	3052	3112		
B 27	ECHTERDINGEN 2	72201103	258	70805	361 0,5%	63981 90,4%	198 0,3%	155	4850	778	115	274	95	1167	1322		
B 27	TÜBINGEN-SÜD	75201101	339	36592	269 0,7%	31377 85,7%	392 1,1%	63	2796	743	348	605	0	1696	1759		
B 27	ROTTWEIL	78171102	365	15271	83 0,5%	12850 84,1%	156 1,0%	12	1452	395	97	226	0	718	730		
B 27	NEUHAUS	81171100	192	3164	42 1,3%	2585 81,7%	21 0,7%	26	204	43	80	155	10	278	304		
B 27	LOTTSTETTEN	83171101	364	8933	71 0,8%	7742 86,7%	28 0,3%	13	437	270	27	133	208	430	443		
B 27	JESTETTEN	83171102	293	9653	100 1,0%	8848 91,7%	34 0,4%	13	454	72	23	87	22	182	195		
B 28	KEHL-EUROPABRÜCKE	74121100	365	33969	311 0,9%	30394 89,5%	65 0,2%	201	1392	235	120	886	368	1241	1442		
B 28	OPPENAU	75141101	365	8816	200 2,3%	7299 82,8%	109 1,2%	22	673	201	100	202	10	503	525		
B 28	HORB-NORD	75181103	348	12324	136 1,1%	10296 83,5%	122 1,0%	70	872	308	122	272	127	702	772		
B 28	TÜBINGEN-WEST	74201120	362	25365	211 0,8%	21637 85,3%	195 0,8%	139	1842	676	277	375	12	1328	1467		
B 28	HEROLDSTATT	75241100	342	3974	71 1,8%	3278 82,5%	56 1,4%	8	295	84	45	101	38	230	238		
B 29	GRUNBACH	71221107	365	55949	316 0,6%	48024 85,8%	377 0,7%	47	4498	1126	399	1128	34	2653	2700		
B 29	SCHWÄBISCH-GMÜND	72241109	315	24188	129 0,5%	19459 80,4%	304 1,3%	26	1973	819	397	1081	0	2297	2323		

AUTOMATISCHE STRASSENVERKEHRSZÄHLUNGEN IN BADEN-WÜRTTEMBERG

DURCHSCHNITTLICHER KFZ - TAGESVERKEHR SOWIE ANTEILE UND DTV-WERTE DER FAHRZEUGARTEN

JAHR 2019

Str.-Kl. u.-Nr.	Zst.-Name	TK-/ Zst.-Nr.	Alle Wochentage (Montag - Sonntag)												
			GT	KFZ	Mot	Pkw	Pkw mit Anh.	Bus	Lfw (<3,5t)	Lkw ohne Anh.	Lkw mit Anh.	Sattel	Sonst. nkl.	SGV	SV
B 311	ERTINGEN 2	78221107	362	11286	120 1,1%	8304 73,6%	195 1,7%	22 0,2%	907 8,0%	342 3,0%	387 3,4%	995 8,8%	14 0,1%	1724 15,3%	1746 15,5%
B 312	REUTLINGEN	75211103	365	24006	164 0,7%	20097 83,7%	233 1,0%	28 0,1%	1908 7,9%	779 3,2%	263 1,1%	522 2,2%	14 0,1%	1564 6,5%	1592 6,6%
B 317	SCHÖNAU	82131100	365	9174	229 2,5%	7664 83,5%	95 1,0%	76 0,8%	651 7,1%	231 2,5%	68 0,7%	126 1,4%	35 0,4%	425 4,6%	501 5,5%
B 317	WEIL-FRIEDLINGEN	84111101	360	11015	178 1,6%	10397 94,4%	6 0,1%	11 0,1%	389 3,5%	15 0,1%	2 0,0%	6 0,1%	10 0,1%	23 0,2%	34 0,3%
B 378	NEUENBURG RHEINBR.	81111102	310	11770	126 1,1%	10781 91,6%	46 0,4%	24 0,2%	388 3,3%	74 0,6%	42 0,4%	204 1,7%	83 0,7%	320 2,7%	344 2,9%
B 462	WEISENBACH	72161100	365	10564	312 3,0%	8754 82,9%	117 1,1%	9 0,1%	742 7,0%	188 1,8%	106 1,0%	317 3,0%	20 0,2%	611 5,8%	620 5,9%
B 462	SCHRAMBERG	77161104	186	13073	135 1,0%	10826 82,8%	109 0,8%	168 1,3%	866 6,6%	323 2,5%	167 1,3%	470 3,6%	8 0,1%	960 7,3%	1128 8,6%
B 500	IFFEZHEIM RHEINBR.	71141102	359	19350	134 0,7%	14201 73,4%	164 0,8%	52 0,3%	1231 6,4%	214 1,1%	455 2,4%	2877 14,9%	22 0,1%	3546 18,3%	3598 18,6%
B 518	BAD SÄCKINGEN 3	84131106	336	15020	204 1,4%	13438 89,5%	42 0,3%	5 0,0%	941 6,3%	67 0,4%	54 0,4%	157 1,0%	111 0,7%	278 1,9%	283 1,9%
B 532	WEIL PALMRAINBR.	84111109	365	19523	222 1,1%	17781 91,1%	72 0,4%	9 0,0%	846 4,3%	119 0,6%	54 0,3%	327 1,7%	93 0,5%	500 2,6%	509 2,6%

AUTOMATISCHE STRASSENVERKEHRSZÄHLUNGEN IN BADEN-WÜRTTEMBERG

DURCHSCHNITTLICHER KFZ - TAGESVERKEHR SOWIE ANTEILE UND DTV-WERTE DER FAHRZEUGARTEN

JAHR 2019

Str.-Kl. u.-Nr.	Zst.-Name	TK-/ Zst.-Nr.	Alle Wochentage (Montag - Sonntag)													
			GT	KFZ	Mot	Pkw	Pkw mit Anh.	Bus	Lfw (<3,5t)	Lkw ohne Anh.	Lkw mit Anh.	Sattel	Sonst. nkl.	SGV	SV	
L 518	WALLDÜRN	64221203	365	1841	31 1,7%	1487 80,8%	30 1,6%	13 0,7%	113 6,1%	99 5,4%	18 1,0%	44 2,4%	8 0,4%	161 8,7%	174 9,5%	
L 559	WEINGARTEN	69171201	365	397	31 7,8%	290 73,0%	4 1,0%	0 0,0%	43 10,8%	16 4,0%	2 0,5%	6 1,5%	5 1,3%	24 6,0%	24 6,0%	
L 600	HEIDELBERG 2	66171214	239	33441	174 0,5%	29798 89,1%	150 0,4%	188 0,6%	2058 6,2%	586 1,8%	113 0,3%	374 1,1%	0 0,0%	1073 3,2%	1261 3,8%	
L 722	TALHAUS	66171219	365	12843	131 1,0%	10615 82,7%	140 1,1%	10 0,1%	936 7,3%	285 2,2%	201 1,6%	507 3,9%	19 0,1%	993 7,7%	1003 7,8%	
L 1020	HOLLENBACH	66241207	365	3826	58 1,5%	3101 81,1%	36 0,9%	28 0,7%	245 6,4%	95 2,5%	51 1,3%	210 5,5%	2 0,1%	356 9,3%	384 10,0%	
L 1040	GAGGSTATT	67261200	365	2862	20 0,7%	2288 79,9%	45 1,6%	34 1,2%	257 9,0%	127 4,4%	37 1,3%	48 1,7%	4 0,1%	212 7,4%	246 8,6%	
L 1060	LINDENHOF	70261200	209	5258	51 1,0%	4124 78,4%	63 1,2%	45 0,9%	335 6,4%	161 3,1%	147 2,8%	318 6,0%	12 0,2%	626 11,9%	671 12,8%	
L 1066	SULZBACH (MURR)	70231203	365	12592	195 1,5%	10512 83,5%	143 1,1%	87 0,7%	993 7,9%	332 2,6%	120 1,0%	199 1,6%	11 0,1%	651 5,2%	738 5,9%	
L 1096	HEUCHLINGEN	67211217	353	8880	118 1,3%	7927 89,3%	74 0,8%	12 0,1%	513 5,8%	123 1,4%	37 0,4%	69 0,8%	6 0,1%	229 2,6%	241 2,7%	
L 1100	FLEIN	68211201	365	11237	53 0,5%	10086 89,8%	43 0,4%	202 1,8%	648 5,8%	138 1,2%	15 0,1%	11 0,1%	44 0,4%	164 1,5%	366 3,3%	
L 1115	GROSSBOTTWAR	69211222	364	13989	87 0,6%	10845 77,5%	161 1,2%	14 0,1%	1380 9,9%	453 3,2%	303 2,2%	721 5,2%	23 0,2%	1477 10,6%	1491 10,7%	
L 1142	HEGNACH	71211211	365	18540	159 0,9%	15538 83,8%	107 0,6%	117 0,6%	1555 8,4%	548 3,0%	139 0,7%	374 2,0%	5 0,0%	1061 5,7%	1178 6,4%	
L 1164	WALDHAUSEN	73251203	362	2907	39 1,3%	2331 80,2%	34 1,2%	3 0,1%	254 8,7%	150 5,2%	43 1,5%	41 1,4%	12 0,4%	234 8,0%	237 8,2%	
L 1177	HEIMERDINGEN	71201227	365	5843	64 1,1%	4644 79,5%	33 0,6%	61 1,0%	412 7,1%	294 5,0%	41 0,7%	287 4,9%	8 0,1%	622 10,6%	683 11,7%	
L 1180	SOLITUDE	72201203	365	30216	164 0,5%	27070 89,6%	68 0,2%	154 0,5%	2249 7,4%	386 1,3%	33 0,1%	27 0,1%	64 0,2%	446 1,5%	600 2,0%	
L 1233	TOMERDINGEN	75251211	365	4265	70 1,6%	3578 83,9%	57 1,3%	31 0,7%	338 7,9%	103 2,4%	33 0,8%	50 1,2%	4 0,1%	186 4,4%	217 5,1%	
L 2310	ROSENMÜHLE	62221202	365	3698	78 2,1%	2985 80,7%	39 1,1%	34 0,9%	278 7,5%	77 2,1%	64 1,7%	138 3,7%	6 0,2%	279 7,5%	313 8,5%	
G	LÖRRACH-STETTEN	84111108	201	8356	304 3,6%	7662 91,7%	5 0,1%	77 0,9%	290 3,5%	13 0,2%	1 0,0%	2 0,0%	2 0,0%	16 0,2%	93 1,1%	